



スパシエソリデ中野南台 302

賃貸マンション

3駅徒歩圏内☆ペット飼育可能！

1K	専有面積	20.48㎡
賃料	72,000円	
管理費	12,000円	
礼金	1ヶ月	敷金 1ヶ月
入居時期	予定 2018年12月09日	

◆アクセス 東京メトロ丸ノ内線「中野富士見町」駅徒歩 10分

京王線「笹塚」駅徒歩18分 東京メトロ丸ノ内線「中野新橋」駅徒歩13分

◆物件概要

- ・住所/東京都中野区南台2丁目 51-10
- ・構造/鉄筋コンクリート造地上階数9階
- ・築年数/2011年10月
- ・駐車場/要問い合わせ・駐輪場/設備有・バイク置き場/設備無 ※設備有の場合は要問い合わせ
- ・向き/西
- ・契約期間/普通借家契約 2年
- ・更新料/新賃料の 1.5 ヶ月+更新事務手数料10,000円(別途税)

◆初期費用

- ①初回保証委託料/①オリコフォレントインシュア 50%②エボス 50%③ジェイリース 100%の順番で審査。収納手数料月額300円+税。継続保証委託料10,000円~/年。
- ②損害保険/有り 火災保険 24ヶ月 23,000円
- ③当月分日割賃料
- ④翌月分賃料
- ⑤その他費用/安心入居サポート:16200円 鍵交換費用(必須・税別):20000円 退去時ル・ムリ・コガ 費用(別途税):36000円

◆入居諸条件

ペット(可), ルームシェア(相談), 外国人入居(相談), 学生専用(可), 楽器使用(相談), 高齢者(相談), 子供(不可), 事務所(不可), 性別(不問), 単身(可), 二人入居(相談), 法人(可)

◆設備

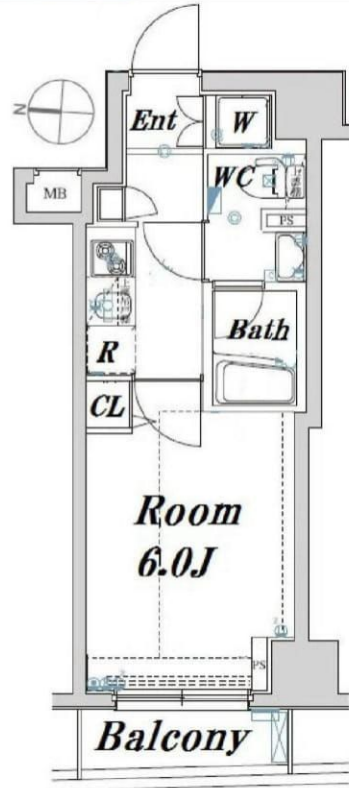
2F以上,オートロック,モニタ付オートロック,デザイナーズ,外壁タイル張り,防犯カメラ,メールボックス,24時間換気システム,2口コンロ,B.S.,C.S.,インターホン,エアコン,ガス給湯,クローゼット,システムキッチン,シャワー,シューズボックス,バス・トイレ別,フローリング,マルチメディアコンセント,ユニットバス,温水洗浄便座,高速ネット対応,室内洗濯機置場,洗面化粧台,洗面所独立,洗面台,浴室乾燥,24時間ゴミ出し可,エレベーター,宅配BOX,敷地内ゴミ置き場

◆備考

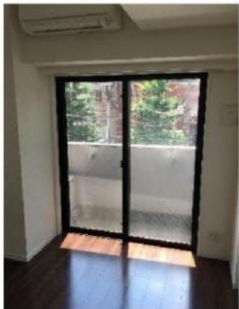
短期解約違約金あり(1年未満解約賃料+管理費1ヶ月分)
2ヶ月前解約予告
先行申込可(先行契約不可)
法人契約の場合:礼金1か月追加で法人規定ご相談可能です。
ペット飼育可能(犬または猫1匹まで)飼育の際は1匹につき敷金1ヶ月追加、退去時償却
楽器使用相談可:ただし消音機能付き・ほかの居住者よりクレームがあった場合即時使用中止

◆周辺施設

- ・ライ 南台店・・・354m
- ・珈琲ファイン中野南台店・・・328m
- ・中野南台二郵便局・・・315m
- ・中野警察署 南台交番・・・407m



※図面と異なる場合は現況を優先となります。




みずべや
 水商売のお部屋

TEL 03-6279-2032
LINE ID 62792032
 新宿区西新宿7-12-3小島ビル3F


みずべや
 歌舞伎のお部屋

TEL 03-6205-5732
LINE ID 62792032
 新宿区歌舞伎町1-8-3 良川ビル2F(あずま通り)



築浅RCマンション（最上階）

ジェムストーン高田馬場

J R 山手線 高田馬場駅 徒歩9分

東京メトロ東西線 高田馬場 徒歩9分



現況と図面が異なる場合は現況を優先いたします。

眺望や日当りは最上階でGOODです。



設備

IHコンロ, TVモニター付きインターフォン(モノクロ), ウォシュレット, 浴室乾燥機, バス・トイレ別, 洗濯機置き場(室内), 洗濯物干し(室内), フローリング, 独立洗面台, エアコン, 無料NET, エレベーター, オ

宅配BOX有り・駐輪場月額300円(税込)・
町内会費月額100円

7階 / 701号室 入居日: 11月上旬

賃料 **80,000円**

共益費 10,00 敷金 1ヶ月 礼金 1ヶ月

所在地 〒169-0075 東京都新宿区高田馬場4丁目38-11

構造・規模 鉄筋コンクリート 7階建

専有面積 20.75㎡

間取り 1K

築年月日 2013年03月12日

保証会社 必須(エス・日本セーフティー・全保連)
初回保証委託料(賃料+共益費の50%)
年間保証料(1年毎に1万円)

契約期間 2年

更新料 新賃料の1ヵ月分

住宅保険料 18,000円/2年間

サポート24 20,000円(別途消費税)/2年間

解約予告 2ヶ月前

支払方法 保証会社より口座引落【手数料月324円】

鍵交換費用 なし

クリーニング費用 40,000円(別途消費税) ※退去時に請求

その他条件 1年未満解約時、賃料1ヶ月の違約金

GTNプラン

- ▶ 保証会社: グローバルトラストネットワークス
- ▶ 初回保証料: 賃料+共益費の50%+3,000円
- ▶ 月額引落金額: 賃料+共益費+2,000円
- ▶ 年間保証料: なし ※敷金+1ヶ月、礼金+1ヶ月

※火災保険付きプラン(別途費用発生なし)
※2年未満解約時、違約金として賃料1ヶ月分発生



みずべや
水商売のお部屋

TEL 03-6279-2032
LINE ID 62792032
新宿区西新宿7-12-3小島ビル3F



みずべや
歌舞伎町のお部屋

TEL 03-6205-5732
LINE ID 62792032
新宿区歌舞伎町1-8-3 良川ビル2F(あずま通り)





名称 ル・リオン初台

所在地：東京都渋谷区初台2-31-5

交通：京王新線「初台」駅 徒歩5分
小田急線「参宮橋」駅 徒歩9分

構造：RC造 地上10階建

築年数：2012年5月

契約期間：普通借家2年間(更新料:新賃料の1.5ヶ月分)

賃料：下記参照

管理費：下記参照

礼金：下記参照

敷金：下記参照

入居日：下記参照

面積：下記参照

備考：住宅総合保険/2年 ~39.99㎡ 23,000円 40㎡~ 25,000円

Bリープ(24時間安心サービス)/2年 21,600円

鍵交換費用 21,600円

保証会社加入必須

<審査状況により保証会社の変更をお願いする場合がございます>

ジェイリース：総賃料の50%(324円/月)(10,000円/年)

JD(日本賃貸保証)：総賃料の50%(324円/月)(10,000円/年)

日本セーフティ：総賃料の55%~65%(324円/月)(10,000円/年)

ハズ保証：保証人有：総賃料の30% 無：60%(540円/月)

↳保証会社更新料(総賃料の15%~30%/2年)※最低更新料20,000円

GTN(外国籍専用)：総賃料の60%+2,000円(1,000円/月)

解約予告2ヶ月前(短期解約違約有)

敷金無しの場合クリーニング費用/契約時

~29.9㎡:54,000円/30㎡~40㎡:64,800円/

40.1㎡~50㎡:75,600円/50.1㎡~60㎡:97,200円/

60.1㎡~:108,000円

ペット飼育 2匹まで:小型犬(敷金+1ヶ月)/猫(敷金+1.5ヶ月)

【建物管理】

綱インヴァランス 03-5302-7177

駐車場 25,000円/月(要空確認)

バイク置場 2,000円/月(要空確認)

駐輪場 有 無料(要空確認)

type	号室	㎡数	賃料	管理費	礼金	敷金	退去日	入居日
D	704	20.28	¥82,500	¥10,000	1	0	退去済	※1
C	803	20.2	¥84,200	¥10,000	1	0	退去済	※1

図面と現況が異なった場合現況を優先いたします。※1 お申込みから2週間後の契約開始になります。



TEL 03-6279-2032
LINE ID 62792032
新宿区西新宿7-12-3小島ビル3F



TEL 03-6205-5732
LINE ID 62792032
新宿区歌舞伎町1-8-3 良川ビル2F(あずま通り)



新宿まで直通12分、都心へのアクセス楽々可能
目白通り沿いに建つセキュリティ性能抜群のマンション

10月20日
解約予定

FOR RENT



★充実設備★

- ★2人入居可
- ★宅配BOX
- ★TVモニター付きオートロック
- ★ペット飼育可能(敷金1ヶ月)
- ★高速インターネット対応(別途契約)
- ★BS/CS
- ★CATV(別途契約)
- ★洗浄機能付温水便座
- ★エアコン
- ★システムキッチン(2口ガスコンロ)
- ★室内洗濯機置き場
- ★浴室換気暖房乾燥機
- ★独立洗面台

※図面と異なる場合は現況優先とします

★入って安心★
18,000円 2年間(必須)

住まいレスキュー24



ペット飼育可
敷金1ヶ月



物件名	AXAS新宿中落合		
間取	1K		
賃料	502号室	86,000	円
管理費	3,000		円
礼金	0ヶ月	敷金	0ヶ月
〒	161-0032		
住所	東京都新宿区中落合3-24-13		
交通	都営大江戸線 落合南長崎駅 徒歩 5分		
	西武池袋線 椎名町駅 徒歩12分		
構造	鉄筋コンクリート造 地上10階建		
竣工	2009年5月		
開口向	北	入居開始日	11月中旬予定
専有部	21.15㎡	解約予告	2ヶ月前
更新料	新賃料1.5ヶ月		
建物管理	㈱レーベンコミュニティ 0120-583-660		
備考	<ul style="list-style-type: none"> ●火災保険18,000円(2年) ●鍵交換代32,400円~(任意) ●書類作成代7,560円 ●要保証会社加入(総賃料の30%~) ●解約予告2ヶ月前 ●1年未満の解約の場合違約金1ヶ月 ●クリーニング代37,800円(契約時) ●住まいレスキュー24加入必須18,000円 		
	※審査により条件変更ございます		



みずいべや
水商売のお部屋

TEL 03-6279-2032
LINE ID 62792032
新宿区西新宿7-12-3小島ビル3F



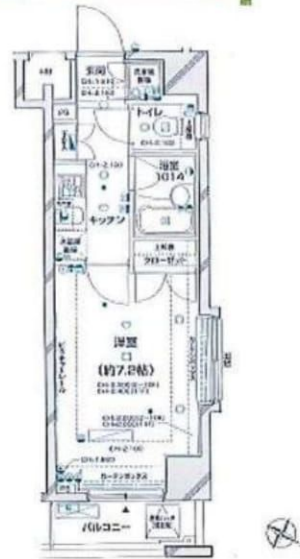
みずいべや
歌舞伎のお部屋

TEL 03-6205-5732
LINE ID 62792032
新宿区歌舞伎町1-8-3 良川ビル2F(あずま通り)



◆分譲型高級賃貸マンション◆

◆ゼロゼロ物件、駅徒歩1分、築浅大規模物件



※図面と現況が異なる場合は現況を優先します。

◆設備・仕様◆

- ◆TVモニター付オートロック ◆防犯カメラ ◆宅配ロッカー
- ◆外観タイル ◆エレベーター ◆BS/CS ◆光インターネット
- ◆エアコン ◆収納 ◆B/T別 ◆浴室乾燥機
- ◆フローリング ◆室内洗濯機置場 ◆システムキッチン
- ◆2口ガスコンロ ◆ウォッシュレット 等

賃料	89,000		
管理費等	10,000	間取り	1K
敷金	0ヶ月	礼金	0ヶ月
敷引償却金	0ヶ月	保証金	0ヶ月
建物名	パレステュディオ新宿パークサイド		
物件種別	マンション	号室	302
建物所在地	東京都新宿区西新宿4-5-10		
交通	都営大江戸線「西新宿五丁目」駅徒歩1分 東京メトロ丸の内線「西新宿」駅徒歩10分		
間取詳細	洋室(7.2畳)、K(2畳)		
構造・規模	鉄骨鉄筋コンクリート造地上14階建		
専有面積	22.68㎡	向き	東向き
築年月	平成15年12月	契約期間	2年間
損害保険	有(2年間:2万円)	入居時期	即時
駐車場	無		
入居諸条件	入居者安心パック加入 15,000円+消費税		
保証会社	利用可(リクルートフォレントインシュア等)		
備考欄	別途鍵交換費用負担有→鍵タイプは選択制 標準鍵:18,000円+税 テンプルキー:28,000円+税 口座振替手数料 324円+消費税 別途契約事務手数料負担有:5,000円+消費税 ハウスクリーニング負担:35,000円+消費税 解約予告:1ヶ月前 更新料:新賃料の1ヶ月		



TEL 03-6279-2032
LINE ID 62792032
新宿区西新宿7-12-3小島ビル3F



TEL 03-6205-5732
LINE ID 62792032
新宿区歌舞伎町1-8-3 良川ビル2F(あずま通り)

ル・リオン中野白鷺 208号室



- 専有面積
40.19m² (約12.15坪)
- バルコニー面積
3.24m² (約0.98坪)



1. 西武新宿線「鷺ノ宮」駅 徒歩7分
2. ペット飼育可能！(礼金2ヶ月積増)
3. **分譲賃貸マンション！**



賃料 **¥90,000 / 月**

礼金 **1ヶ月** 敷金 **0ヶ月**



物件概要

所在地	東京都中野区白鷺3丁目5-10
構造	鉄筋コンクリート造
完成年月	2006年6月
管理費	¥26,000
退去日	即入居可能
初期費用	<ul style="list-style-type: none"> ● 火災保険 ¥20,000 ● クリーニング代 ¥48,000 ● 鍵交換代 ¥25,920
保証会社	<ul style="list-style-type: none"> ● 必須 初回~60%年更新1万円(税抜き)(Renosy Forrent Insure) ※ 審査状況により変動あり
建物管理	株式会社合人社計画研究所
更新料	● 新賃料1か月分 解約予告2か月前
契約期間	2年間(1年未満短期違約金あり)

設備 (共用)

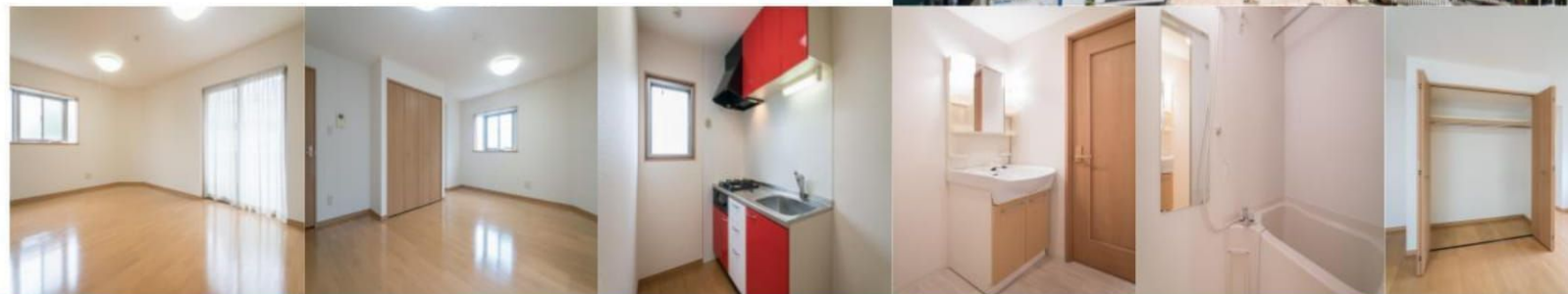
1. 敷地内ゴミ置き場有
2. ネット利用可(別途使用料)
3. 宅配BOX
4. メールBOX
5. 防犯カメラ
6. オートロック
7. エントランスホール

設備 (専用)

1. システムキッチン
2. BT有
3. シューズボックス
4. クローゼット
5. 洗濯機置場
6. エアコン
7. 洗面台
8. カーテンレール
9. インターホン
10. フローリング



Studio/40.19m²/14.3帖



TEL 03-6279-2032
LINE ID 62792032
新宿区西新宿7-12-3小島ビル3F



TEL 03-6205-5732
LINE ID 62792032
新宿区歌舞伎町1-8-3良川ビル2F(あずま通り)



リヴシティ新宿貳番館	号室	賃料	管理費	敷金	礼金	保証金
	605	103,000円	10,000円	0ヶ月	0ヶ月	1ヶ月
最上階・角部屋・二面採光！新宿徒歩圏内！		交通	JR山手線 新宿駅より徒歩13分 / JR総武線 大久保駅より徒歩7分			



- 東京メトロ丸ノ内線「西新宿」駅より徒歩7分
- 西武新宿線「西武新宿駅」より徒歩9分
- 東京メトロ丸ノ内線「中野坂上駅」より徒歩14分
- JR総武線、都営大江戸線「東中野駅」より徒歩16分



**ペットと暮らせる
賃貸物件**



所在地	〒169-0074 東京都新宿区北新宿1-21-16		
概要	構造	鉄筋コンクリート造 地上6階建6階部分	
条件	築年数	2002年5月	契約形態 普通契約2年(更新可)
	専有面積	25.12㎡	間取り 1K
条件	火災保険料	20,000円	事務手数料 5,400円
	24時間緊急対応料	16,200円	更新料 新賃料1ヶ月分 契約2年間
条件	保証会社(必須)	株式会社エポスカード 総賃料の40% 新日本信用保証株式会社 総賃料の50%	
	専有部分	クローゼット 室内洗濯機置場 下駄箱 エアコン モニター付インターホン 浴室乾燥機 2口ガスシステムキッチン BS/110° CS シャワー付きトイレ バス・トイレ別 給湯	
設備	共有部分	オートロック 24時間ゴミ出し可能 防犯カメラ メールボックス 宅配ボックス エレベーター 巡回管理 駐輪場	
	内見時期	即日	入居時期 即日
その他	<ul style="list-style-type: none"> ・保証金1ヶ月分は契約償却 ・退去時ハウスクリーニング代請求 ・ペット飼育可(敷金プラス1ヶ月※退去時償却) ・短期解約違約金あり(入居1年未満の場合、賃料1ヶ月分) ・内見は現地対応となります。 		
必要書類	申込時	身分証明書	
	契約時	住民票(3ヶ月以内) 認印(シャチハタ不可)	

※E22後 お家賃のクレジットカード払いが可能です。

図面・写真と現状が異なる場合は現状優先と致します。



みずべや
水商売のお部屋

TEL 03-6279-2032
LINE ID 62792032
新宿区西新宿7-12-3小島ビル3F

みずべや
歌舞伎のお部屋

TEL 03-6205-5732
LINE ID 62792032
新宿区歌舞伎町1-8-3 良川ビル2F(あずま通り)

ZOOM新大久保 304

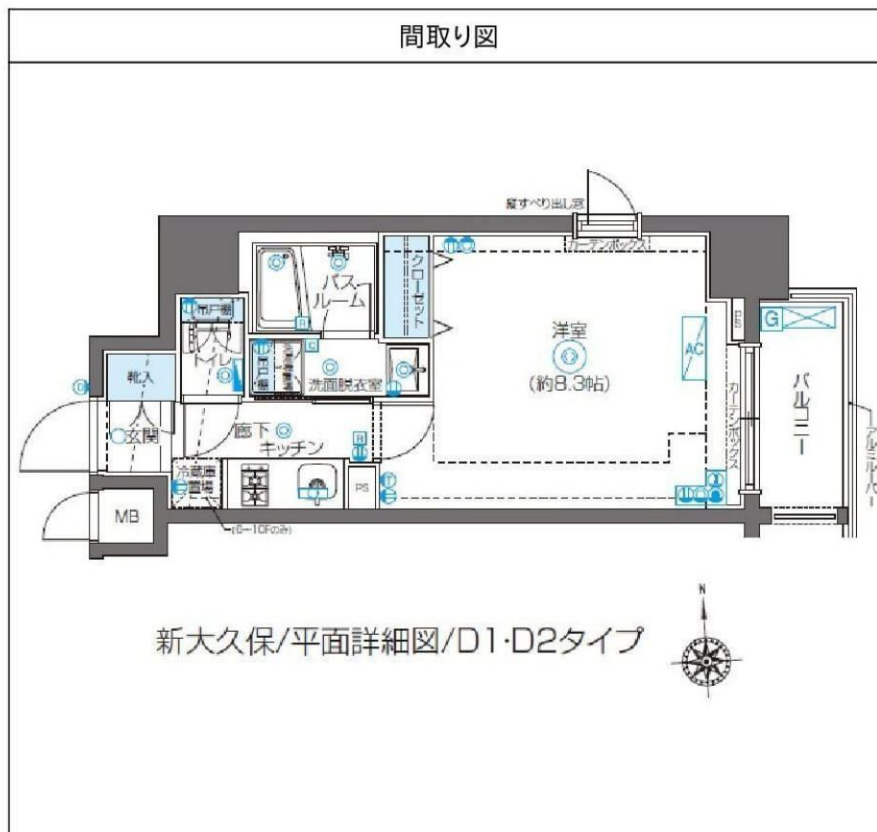
間取り	賃料	管理費等
1K	105,000円	10,000円

敷金/保証金	105,000円	礼金/権利金	105,000円
敷引/償却金	0円	更新料	1ヶ月(新賃料)
その他費用	[一時金] 鍵交換費用(税別): 20,000円 [備考] ■契約時: 当月分+翌月分の賃料・管理費をお支払い頂きます ■ペット飼育時: 敷金1ヶ月追加(別途飼育細則参照・要申請書) ■解約時: ルームクリーニング費用及び借主負担分の原状回復費用をお支払い頂きます		
物件種別	マンション		
物件所在地	東京都新宿区百人町2丁目8-12		
交通	山手線 新大久保駅 徒歩3分 中央・総武線各停 大久保駅 徒歩6分 西武新宿線 西武新宿駅 徒歩10分		
間取り詳細	3階: 洋室 8.00畳, K 1.50畳		
構造	鉄筋コンクリート 3階 / 11階建		
面積	25.54㎡	向き	東
築年月	2014年9月17日	契約期間	普通借家契約 2年
駐車場	無	入居時期	相談
設備	2口ガス 独立洗面台 脱衣室 浴室換気乾燥機 追焚 温水洗浄便座 エアコン 角部屋 二面採光		
入居諸条件	ペット可		
損害保険	要 15,000円 (2年)		
保証会社	必須 初回保証料=合計賃料×50%(法人50%)、月額保証料=合計賃料×1%		
備考	■民泊利用不可 ■駐輪場: 月額500円 バイク置場: 月額2,000円 ※2年分一括払い※空要確認■部屋タイプ: D2		

外観



その他



物件番号: t0013730

※図面と異なる場合は現況を優先となります。



みずべや
水商売のお部屋

TEL 03-6279-2032
LINE ID 62792032
新宿区西新宿7-12-3小島ビル3F



みずべや
歌舞伎のお部屋

TEL 03-6205-5732
LINE ID 62792032
新宿区歌舞伎町1-8-3 良川ビル2F(あずま通り)



C R A C I A

Shinjuku

東京メトロ丸ノ内線・副都心線・都営新宿線

東京メトロ丸ノ内線

【新宿三丁目】駅 徒歩3分

【新宿御苑前】駅 徒歩6分

礼金1ヵ月 敷金0ヶ月

1304号室 25.44㎡
111,500円
 管理費 10,000円
 フローリングカラー ホワイト



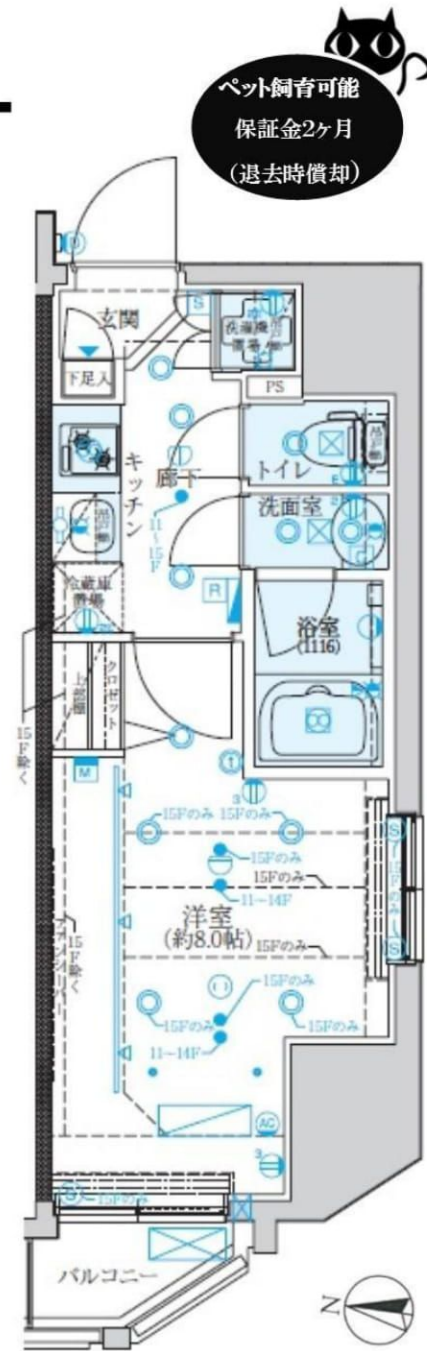
- オートロック (Tebraキーハンズフリーシステム)
- エレベーター
- 防犯カメラ
- セントラル警備保障24時間セキュリティシステム
- 宅配ボックス
- 敷地内ゴミ置場

- ダブルプッシュプルハンドル
- 玄関人感センサー照明
- 玄関姿見鏡
- カラーモニター付インターホン
- システムキッチングリル付2口ガスコンロ
- 洗浄機能付温水暖房便座
- 浴室換気乾燥暖房機
- 室内洗濯機置き場
- 24時間換気機能
- エアコン
- ライティングレール (スポットライト付)
- 室内物干フック
- ファンシーバー
- マルチメディアコンセント

- BS/CS110°
- バイク置場 5,000円/月額口座振替
- 駐輪場 無料



※イメージ写真となります



ペット飼育可能
 保証金2ヶ月
 (退去時償却)

- 物件種目 築浅分譲賃貸マンション
- 物件名称 クレイシア新宿
- 所在地 東京都新宿区新宿5-8-5
- 構造・規模 鉄筋コンクリート造陸屋根16階建
- 専有面積 25.44㎡
- 間取内訳 1K
- 築年月 2016年3月
- 現況 10/27解約予定
- 入居日 11/上旬入居可予定
- 契約期間 2年間
- 更新料 新賃料の1ヶ月分
- 更新事務手数料 新賃料の0.5ヶ月分
- 解約予告 1ヵ月前

- 家財保険料 20,000円～
- 鍵交換代 28,000円 (別途消費税)
- 室内除菌消臭代 5,000円 (別途消費税)
- 退去時クリーニング代 44,000円+税
- ※1年以内の解約の場合は賃料(管理費込)1ヶ月相当の違約金が発生致します。
- ※保証会社必須となります

- I. 新日本信用保証
- ①初回賃料総額50%年額1万円
 - ②初回賃料総額80%年額無
 - ③学生プラン初回3万円4年間年額無 (5年目～年額1万円) ※要学生証コピー

- II. クレディセゾン
- ①初回賃料総額40%年額1万円
 ※賃料(管理費込)が15万円以上年額1.4万円
 - ②学生プラン初回1.5万円年額1万円
 ※要学生証コピー

- ◆口座振替手数料 216円/月
- ◆契約時必要書類◆
- 御契約者様 ・顔写真付身分証明書(1stコピー)
- ・健康保険証(1stコピー)
- ・住民票※マイナンバー非掲載

- 御入居者様 ・顔写真付身分証明書(1stコピー)

※バイク置場・駐輪場使用は空確認・登録が必要となります。
 ※バイク置場・駐輪場各使用料が変更になる場合がございます。
 ※図面と現況が異なる場合には現況優先と致します。

※民泊利用禁止



みずべや
水商売のお部屋

TEL 03-6279-2032
 LINE ID 62792032
 新宿区西新宿7-12-3 小島ビル3F



みずべや
歌舞伎のお部屋

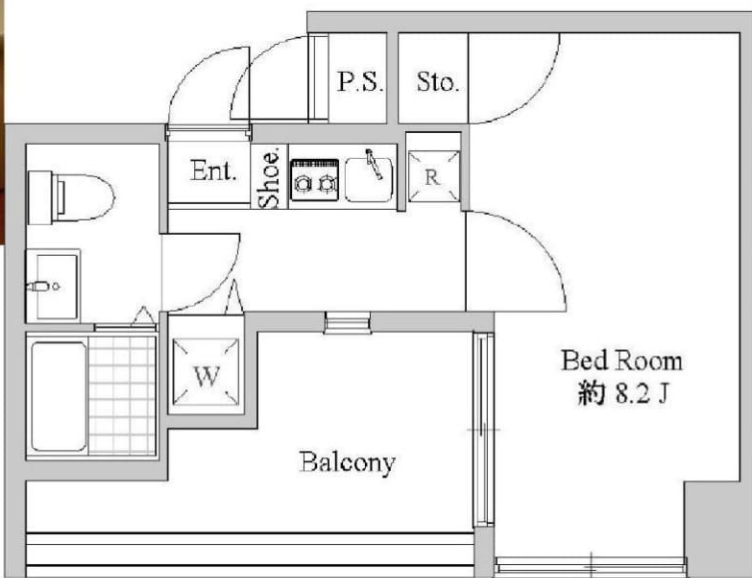
TEL 03-6205-5732
 LINE ID 62792032
 新宿区歌舞伎町1-8-3 良川ビル2F (あずま通り)



パークサイドコグレ

号室	賃料
0403	112,000円

都心に住もう。駅近く代々木公園の横で快適ライフ



管理費	6,000円		
敷金	0ヶ月	礼金	1ヶ月
所在地	東京都渋谷区 富ヶ谷1丁目10-5		
交通	東京メトロ千代田線 代々木公園 徒歩2分		
構造	鉄筋コンクリート(RC造) 7階建		
専有面積	24.67㎡	開口部方位	南東
総戸数	12戸	間取り	1K
施工	2008/03	契約期間	2年
入居日	相談		
設備等	都市ガス, 公共下水, オートロック, B・T別, 浴室乾燥機, 洗髪洗面化粧台, 洗濯機置き場室内, SOHO相談, システムキッチン, IHコンロ, コンロ2口, バルコニー, エレベーター, エアコン, 角部屋, 防犯カメラ, 瞬間湯沸器, クッションフロア, 収納, インターネット種類光		
備考	借家人賠償責任保険が付いた火災保険に加入要 室内抗菌処理代: 12,000円(別途税) リターンサービス料: 20,000円(別途税) 日本セーフティー保証加入条件有※2年目以降10,000円/年 【個人】初回保証料: 月額支払額の60% 【法人】初回保証料: 月額支払額の60%(+連帯保証人) 賃料: 口座引落し※契約時銀行印・通帳持参下さい 入居日は変更となる場合がございます。		

- ★分譲タイプマンション
- ★外壁タイル
- ★エレベーター設置
- ★オートロック自動ドア
- ★24時間換気機能付バス
- ◆2口IHクッキングヒーター

- ◆エアコン
- シャンプードレッサー
- 室内洗濯機置場
- ★バルコニー
- ★クローゼット

個人: 顔写真付身分証明※免許証、住民票+パスポート
法人: 会社概要・印鑑証明書・謄本・入居者身分証明書
※その他必要に応じて請求させていただきます。

図面が現状と異なる場合は現状優先とします。
※更新料: 新賃料の1.5ヶ月分



物件コード 50748_403



みずべや
水商売のお部屋

TEL 03-6279-2032
LINE ID 62792032
新宿区西新宿7-12-3小島ビル3F



みずべや
歌舞伎のお部屋

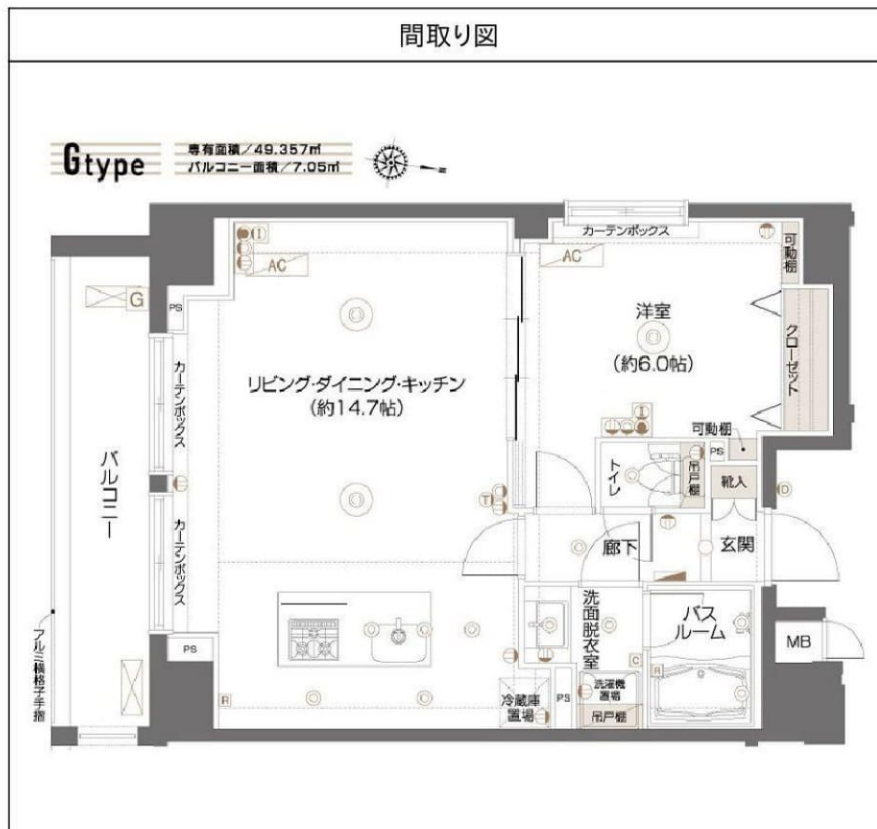
TEL 03-6205-5732
LINE ID 62792032
新宿区歌舞伎町1-8-3 良川ビル2F(あずま通り)



ZOOM西新宿 1301

間取り	賃料	管理費等
1LDK	210,000円	20,000円

敷金/保証金	105,000円	礼金/権利金	210,000円
敷引/償却金		更新料	1ヶ月(新賃料)
その他費用	[一時金] 鍵交換費用(税別): 20,000円 [備考] ■契約時: 当月分+翌月分の賃料・管理費をお支払い頂きます ■ペット飼育時: 敷金1ヶ月追加(別途飼育細則参照・要申請書) ■解約時: ルームクリーニング費用及び借主負担分の原状回復費用をお支払い頂きます		
物件種別	マンション		
物件所在地	東京都新宿区北新宿1丁目20-9		
交通	東京メトロ丸ノ内線 西新宿駅 徒歩6分 中央・総武線各停 大久保駅 徒歩8分 山手線 新宿駅 徒歩13分		
間取り詳細	13階: LDK 14.70畳, 洋室 6.00畳		
構造	鉄筋コンクリート 13階 / 13階建		
面積	49.35㎡	向き	南
築年月	2015年3月6日	契約期間	普通借家契約 2年
駐車場	無	入居時期	即入居
設備	3口ガス(グリル付)バス・トイレ別 独立洗面台 脱衣室 浴室換気乾燥機 追焚 温水洗浄便座 角部屋		
入居諸条件	ペット可		
損害保険	要 20,000円 (2年)		
保証会社	必須 初回保証料=合計賃料×50%(法人50%)、月額保証料=合計賃料×1%		
備考	民泊利用不可 ■自転車: 月額500円 バイク: 月額2,000円(契約時2年間一括払い※台数要確認) ■部屋タイプ: G		



物件番号: t0014113

※図面と異なる場合は現況を優先となります。



みずいべや
水商売のお部屋

TEL 03-6279-2032
LINE ID 62792032
新宿区西新宿7-12-3小島ビル3F



みずいべや
歌舞伎のお部屋

TEL 03-6205-5732
LINE ID 62792032
新宿区歌舞伎町1-8-3 良川ビル2F(あずま通り)



フェニックス西参道タワー 1505

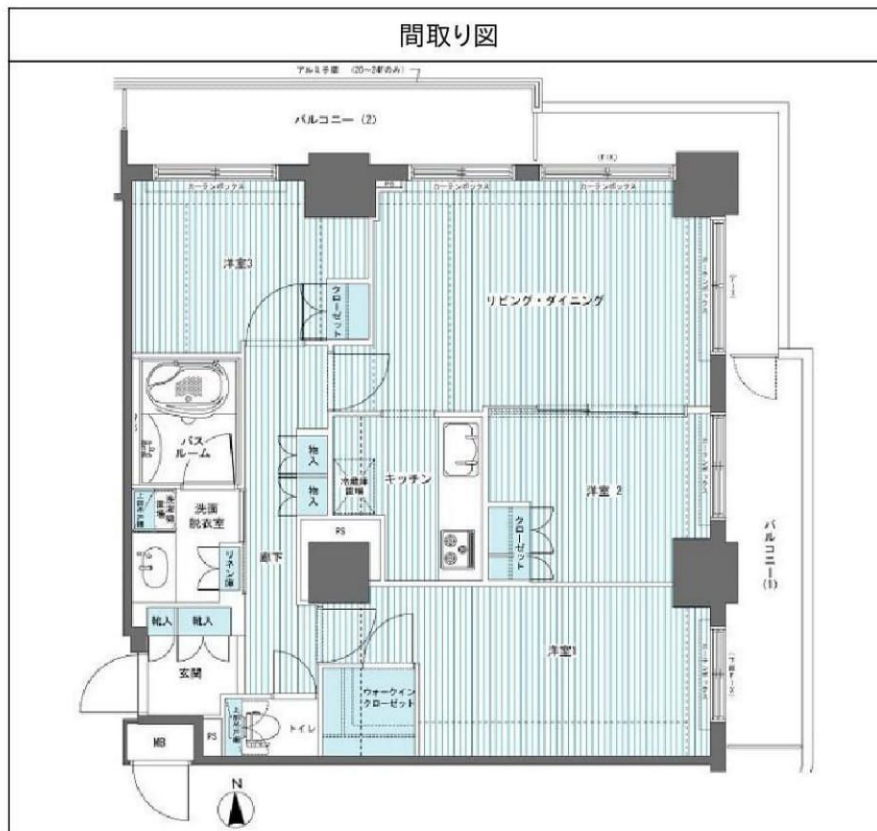
間取り	賃料	管理費等
3LDK	280,000円	30,000円

敷金/保証金	280,000円	礼金/権利金	280,000円
敷引/償却金		更新料	1ヶ月(新賃料)
その他費用	[一時金] 鍵交換費用(税別): 20,000円 (備考) ■契約時: 当月分+翌月分の賃料・管理費をお支払い頂きます ■ペット飼育時: 敷金1ヶ月追加(別途飼育細則参照・要申請書) ■解約時: ルームクリーニング費用及び借主負担分の原状回復費用をお支払い頂きます		
物件種別	マンション		
物件所在地	東京都渋谷区代々木4丁目30-5		
交通	京王新線 初台駅 徒歩5分 小田急線 参宮橋駅 徒歩9分 中央線 新宿駅 徒歩14分		
間取り詳細	15階: LDK 12.90畳, 洋室 8.10畳, 洋室 5.20畳, 洋室 5.00畳		
構造	鉄筋コンクリート 15階 / 24階建		
面積	76.75㎡	向き	北
築年月	2008年8月8日	契約期間	普通借家契約 2年
駐車場	要問合せ	入居時期	2018年11月中旬
設備	3口ガス(グリル付) 独立洗面 浴室換気乾燥機 追焚 温水洗浄便座 ウォークインクローゼット 角部屋		
入居諸条件	ペット可, 二人入居可		
損害保険	要 20,000円 (2年)		
保証会社	必須 初回保証料=合計賃料×50%(法人50%)、月額保証料=合計賃料×1%		
備考	■民泊利用不可 ■自転車: 月額500円 バイク: 月額1,000~2,000円(契約時2年間一括払い※台数要確認) ■部屋タイプ: Y ■シアタールーム・フィットネスジム有(有料)、24時間有人管理		

外観



その他



物件番号: t0009184

※図面と異なる場合は現況を優先となります。



みずいべや
水商売のお部屋

TEL 03-6279-2032
LINE ID 62792032
新宿区西新宿7-12-3小島ビル3F



みずいべや
歌舞伎のお部屋

TEL 03-6205-5732
LINE ID 62792032
新宿区歌舞伎町1-8-3 良川ビル2F(あずま通り)

