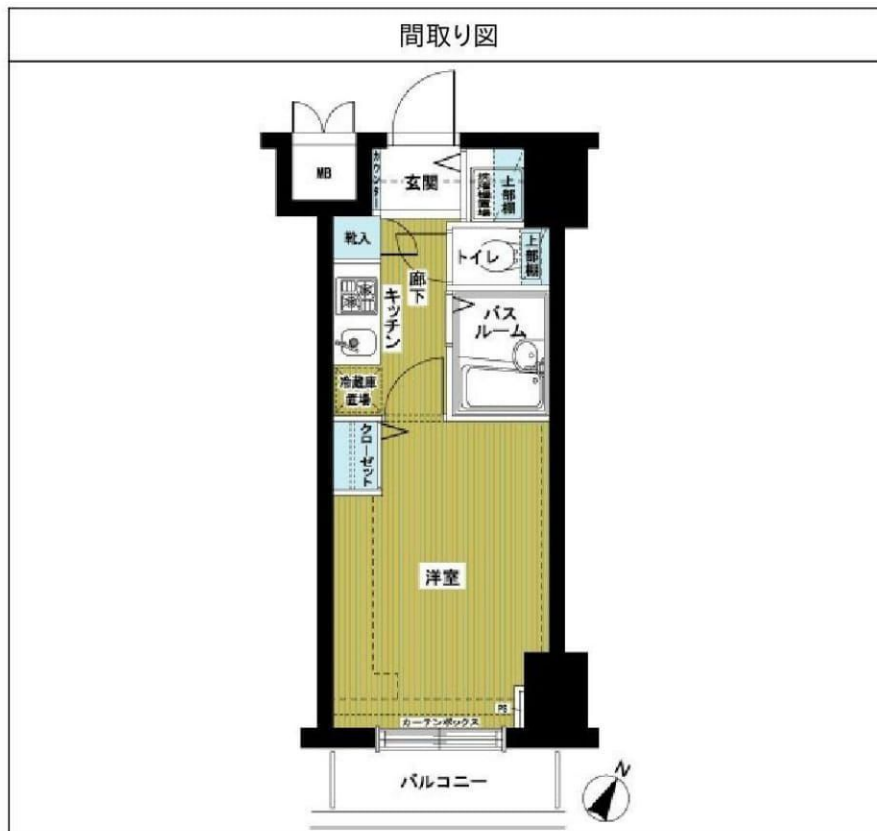


トーシンフェニックス初台式番館 802

間取り	賃料	管理費等
1K	81,000円	6,000円

敷金/保証金	81,000円	礼金/権利金	81,000円
敷引/償却金		更新料	1ヶ月(新賃料)
その他費用	[一時金] 鍵交換費用(税別): 20,000円 [備考] ■ 契約時: 当月分+翌月分の賃料・管理費をお支払い頂きます ■ 解約時: ルームクリーニング費用及び借主負担分の原状回復費用をお支払い頂きます		
物件種別	マンション		
物件所在地	東京都渋谷区本町1丁目15-3		
交通	京王新線 初台駅 徒歩5分 京王新線 幡ヶ谷駅 徒歩7分		
間取り詳細	8階: 洋室 6.30畳, K 1.50畳		
構造	鉄筋コンクリート 8階 / 15階建		
面積	20.30㎡	向き	南東
築年月	2006年2月27日	契約期間	普通借家契約 2年
駐車場	要問合せ	入居時期	2018年11月上旬
設備	2口ガス バス・トイレ別 浴室換気乾燥機 エアコン フローリング 室内洗濯機置場 二重サッシ		
入居諸条件			
損害保険	要 15,000円 (2年)		
保証会社	必須 初回保証料=合計賃料×50%(法人50%)、月額保証料=合計賃料×1%		
備考	■ 民泊利用不可 ■ 自転車: 月額500円 バイク: 月額1,000~2,000円(契約時2年間一括払い※台数要確認) ■ 部屋タイプ: B1		



物件番号: t0006415

※図面と異なる場合は現況を優先となります。



みずいべや
水商売のお部屋

TEL 03-6279-2032
LINE ID 62792032
新宿区西新宿7-12-3小島ビル3F



みずいべや
歌舞伎のお部屋

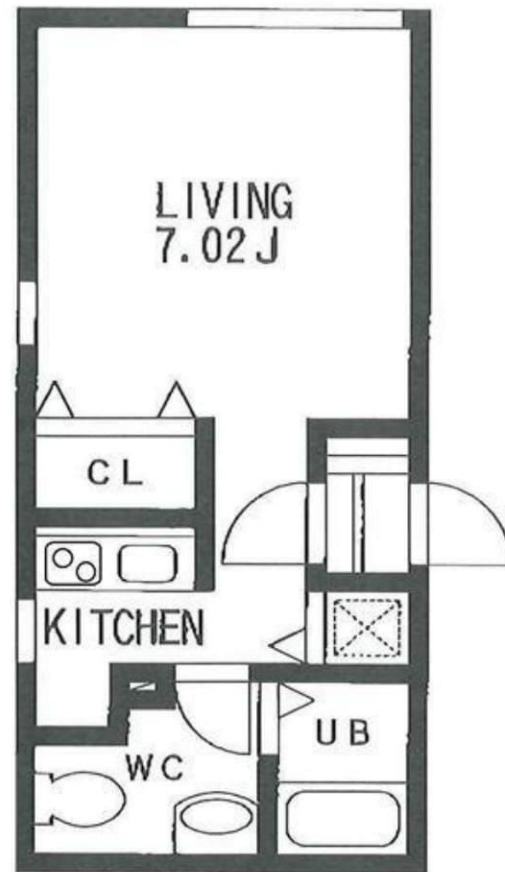
TEL 03-6205-5732
LINE ID 62792032
新宿区歌舞伎町1-8-3 良川ビル2F(あずま通り)

MODULOR笹塚 203

京王線「笹塚」駅 徒歩5分



※反転の場合あり



23.59m²



※図面と現況が異なる場合は現況優先となります。

賃料 86,000 円
共益費 5,000 円
敷金 1 ヵ月 **礼金** 0.5 ヵ月

- ☆ 充実した設備・仕様
- ☆ バス・トイレ別
- ☆ エアコン
- ☆ 独立洗面台
- ☆ システムキッチン
- ☆ 2口コンロ
- ☆ クローゼット収納
- ☆ ティンフルキー
- ☆ 室内洗濯機置場
- ☆ 室内物干し
- ☆ レールスポット
- ☆ シャワートイレ

★諸条件ご相談ください★

種別	賃貸マンション
間取り	1R
所在地	東京都渋谷区笹塚2-5-6
交通	京王線「笹塚」駅 徒歩5分
構造	RC造4階建
部屋番号	203
専有	23.59 m ²
築年	2006年12月
契約期間	定期借家2年(再契約可)
現況	空室(RC未了)
更新	再契約事務手数料30,000円(税別)
備考	・定期借家2年 ・借家人賠償家財保険要加入20,000円 ・鍵交換費用25,000円(税別) ・保証会社利用必須(全保連50%) ・口座振替サービス必須(324円/月)

新南本店
みずいべや
 水商売のお部屋

TEL 03-6279-2032
 LINE ID 62792032
 新宿区西新宿7-12-3小島ビル3F

歌舞伎町
 あずま通り
みずいべや
 歌舞伎のお部屋

TEL 03-6205-5732
 LINE ID 62792032
 新宿区歌舞伎町1-8-3 良川ビル2F(あずま通り)



貸マンション

神楽坂駅

ZESTY神楽坂II(ゼスティカグラザカ) 303

間取り
1K

専有面積
21.84㎡

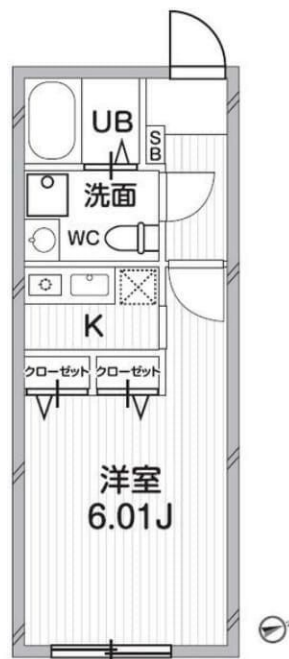
築年月
2006年02月



人気の神楽坂、徒歩1分！
敷金・礼金ナシ！

チェックポイント！

フリーレント：1ヶ月、主要採光面：東向き、B・T別室、シャワー、浴室乾燥機、トイレ、洗面台、ガスコンロ付、独立型キッチン、システムキッチン、収納スペース、クローゼット、シューズボックス、室内洗濯機置場、給湯、都市ガス、フローリング、エアコン、オートロック、モニタ付インターホン



物件種目	貸マンション
最寄駅	神楽坂
間取タイプ	1K
賃貸条件	賃料 101,000円
	礼金なし 敷金なし 保証金なし

物件所在地	東京都新宿区矢来町 123		
交通	東京メトロ東西線 神楽坂 徒歩1分		
建物	建物名	ZESTY神楽坂II(ゼスティカグラザカ) 303	
	構造・規模	RC 4階建/3階部分	
	使用部分積	21.84㎡	
	間取内訳	洋6	
築年月	2006年02月	契約期間	2年
管理費等	6,000円/月		
駐車場	なし		
現況	居住中	入居日	相談
設備	B・T別室、シャワー、浴室乾燥機、トイレ、洗面台、ガスコンロ付、独立型キッチン、システムキッチン、収納スペース、クローゼット、シューズボックス、室内洗濯機置場、給湯、都市ガス、フローリング、エアコン、オートロック、モニタ付インターホン		
保険等	要 2年20,000円		
備考	※1年未満の解約時には違約金あり。更新料：新賃料1ヶ月 賃貸保証：加入要 エボス※大手法人契約時、保証会社加入免除の場合、敷金1ヶ月要。鍵交換代等：有 21,600円～利用駅1：都営大江戸線 牛込神楽坂 徒歩8分 利用駅2：東京メトロ有楽町線 江戸川橋 徒歩10分		

この図面は物件情報の一部を抜粋して掲載しております。（現況優先）
付帯条件や別途料金等が発生する場合がありますのでご確認ください。

at home

infosheet 物件番号 69667026074



みずいべや
水商売のお部屋

TEL 03-6279-2032
LINE ID 62792032
新宿区西新宿7-12-3小島ビル3F



みずいべや
歌舞伎町のお部屋

TEL 03-6205-5732
LINE ID 62792032
新宿区歌舞伎町1-8-3 良川ビル2F(あずま通り)



貸マンション

神楽坂駅

ZESTY神楽坂II(ゼスティカグラザカ) 405

間取り
1K

専有面積
23.06㎡

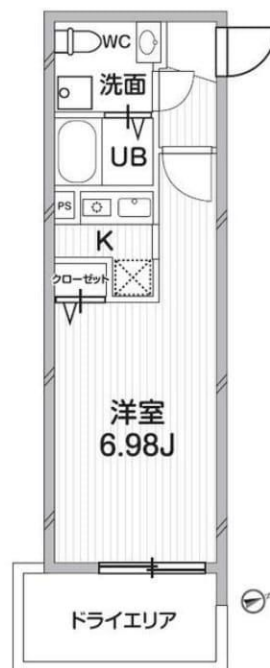
築年月
2006年02月



人気の神楽坂、徒歩1分！
敷金・礼金ナシ！

チェックポイント！

フリーレント：1ヶ月、主要採光面：東向き、B・T別室、シャワー、浴室乾燥機、トイレ、洗面台、ガスコンロ付、独立型キッチン、システムキッチン、収納スペース、クローゼット、シューズボックス、室内洗濯機置場、給湯、都市ガス、フローリング、エアコン、オートロック、モニタ付インターホン



物件種目	貸マンション
最寄駅	神楽坂
間取タイプ	1K
賃貸条件	賃料 105,000円
	礼金なし 敷金なし 保証金なし

物件所在地	東京都新宿区矢来町 123		
交通	東京メトロ東西線 神楽坂 徒歩1分		
建物	建物名	ZESTY神楽坂II(ゼスティカグラザカ) 405	
	構造・規模	RC 4階建/4階部分	
	使用部分積	23.06㎡	
	間取内訳	洋 6.9	
築年月	2006年02月	契約期間	2年
管理費等	6,000円/月		
駐車場	なし		
現況	居住中	入居日	相談
設備	B・T別室、シャワー、浴室乾燥機、トイレ、洗面台、ガスコンロ付、独立型キッチン、システムキッチン、収納スペース、クローゼット、シューズボックス、室内洗濯機置場、給湯、都市ガス、フローリング、エアコン、オートロック、モニタ付インターホン		
保険等	要 2年20,000円		
備考	※1年未満の解約時には違約金あり。更新料：新賃料1ヶ月 賃貸保証：加入要 エボス※大手法人契約時、保証会社加入免除の場合、敷金1ヶ月要。鍵交換代等：有 21,600円～ 利用駅1：都営大江戸線 牛込神楽坂 徒歩8分 利用駅2：東京メトロ有楽町線 江戸川橋 徒歩10分		

この図面は物件情報の一部を抜粋して掲載しております。（現況優先）
付帯条件や別途料金等が発生する場合がありますのでご確認ください。

at home

infosheet 物件番号 69667026092



新南本店
みずべや
水商売のお部屋

TEL 03-6279-2032
LINE ID 62792032
新宿区西新宿7-12-3小島ビル3F



歌舞伎町
みずべや
歌舞伎のお部屋

TEL 03-6205-5732
LINE ID 62792032
新宿区歌舞伎町1-8-3 良川ビル2F(あずま通り)



RENECAT導入済物件★消臭抗菌効果が半永久持続 新宿駅からタクシーで約810円・ペット可賃貸

Access

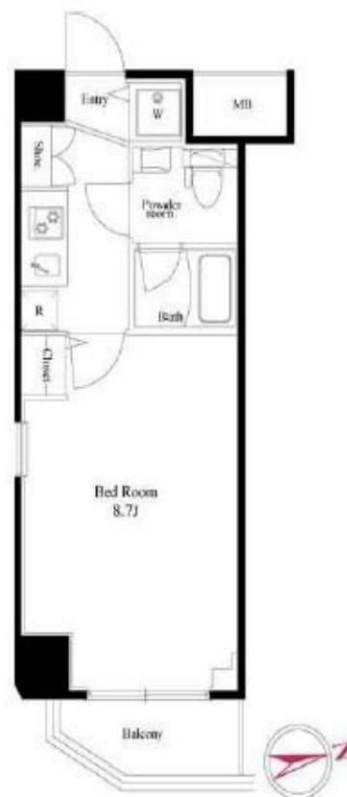
都営大江戸線
「西新宿五丁目」 駅徒歩8分



都営大江戸線
「都庁前」 駅徒歩9分

- スタイリッシュな外観タイル貼り
- 共用部防犯カメラ
- TVモニター付オートロックシステム
- 24時間セキュリティシステム
- 床フローリング仕様
- 洋室エアコン標準装備
- オリジナルシステムキッチン
- 2口ガスコンロ
- バスルームとトイレを独立
- 雨天・冬は必須!浴室換気乾燥暖房機

- お湯張り機能付きバス
- パウダールーム洗面台
- 温水シャワートイレ
- 収納力豊富なクローゼット
- トールシューズBOX
- シーファイブのみ利用可能(無料)
- BS・110°CS(別途費用)
- 24時間受取可能宅配BOX
- ペット可(敷金1ヶ月追加)小型のみ
- 駐輪場無料(1台のみ)



0501 号室 専有面積 26.24㎡

間取 1K

賃料 122,000 円/月

共益費 12,000 円/月

物件概要

所在地/ 東京都新宿区西新宿4丁目30-2
構造・規模/ 鉄筋コンクリート造 6階建
総戸数/ 38 戸
築年月/ 2015年05月15日
入居日/ 2018年10月15日

契約条件

保証金1ヶ月(契約時償却)

R保証システム利用料: 家賃総額の50%(最低金額5万円) 税別
保証金契約時償却(保証金プランで契約の場合)
リテインシステム料: 10,800円 鍵交換代: 19,440円
室内抗菌処理代: 16,200円 事務手数料: 16,200円
当社指定賃貸入居者総合保険加入の事(別途費用)
※賃料口座引落し(口座振替手数料: 月額540円)
普通賃貸借2年契約(更新可)

リテインシステム

退去時に
24時間以内
で鍵返却
可能。

医療健康サービス 24

お急ぎで
24時間
365日ご電話に
応じます。

みずいべや

水商売のお部屋

TEL 03-6279-2032
LINE ID 62792032

新宿区西新宿7-12-3小島ビル3F

みずいべや

歌舞伎のお部屋

TEL 03-6205-5732
LINE ID 62792032

新宿区歌舞伎町1-8-3 良川ビル2F(あずま通り)

賃貸マンション
《LEGALAND中野坂上》
中野区本町



2018年6月完成済!即内覧可能!
新築マンションで
新生活を始めませんか♪
東京メトロ丸ノ内線「中野坂上」駅徒歩3分!
新宿まで丸ノ内線乗車時間が4分!
通勤・通学に便利な立地♪

丸ノ内線 中野坂上駅徒歩3分

丸ノ内方南支線 中野新橋駅徒歩12分
都営大江戸線 西新宿五丁目駅徒歩16分



1DK (42.42m²)
101 177,000円 即日入居可能



1DK (42.43m²)
102 177,000円 即日入居可能



1LDK (52.47m²)
103 190,000円 即日入居可能

※図面と現況が異なる場合は現況を優先します。

敷金:1ヵ月・礼金:1ヵ月

管理費:10,000円(1DK・1LDK・2LDK)・5,000円(1R・1K)

- 更新料:1ヵ月 ●契約期間:2年 ●駐車場:空有/2台 37,800円(税込)
- 駐輪場:無 ●バイク置場:無 ●賃貸借契約:一般取引
- 保険(または共済):有 2年 東京海上ミレア少額短期保険2万円
- ※ホームマイスター24:16,200円 ※SAT119(消火剤):6,150円
- 【物件概要】 ■所在地/〒164-0012 東京都中野区本町2丁目51-6 ■物件名/リーガランド中野坂上
- 交通/丸ノ内線「中野坂上」駅徒歩3分・丸ノ内方南支線「中野新橋」駅徒歩12分
- 都営大江戸線「西新宿五丁目」駅徒歩16分 ■構造規模/R C造4階建
- 築年月/2018年6月 ■現況/空家 ■入居日/2018年7月



みずべや 水商売のお部屋 TEL 03-6279-2032 LINE ID 62792032 新宿区西新宿7-12-3小島ビル3F

みずべや 歌舞伎のお部屋 TEL 03-6205-5732 LINE ID 62792032 新宿区歌舞伎町1-8-3 良川ビル2F(あずま通り)