

～高級分譲賃貸マンション～

APAガーデンズ新宿戸山公園

112号室

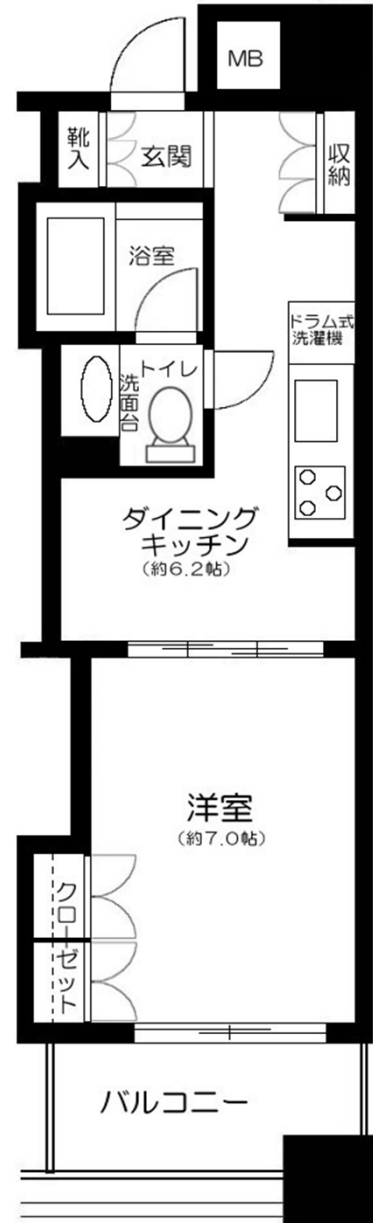
都営大江戸線

東新宿駅徒歩6分

JR山手線『新大久保』駅徒歩12分
東京メトロ副都心線『西早稲田』駅徒歩12分



外観タイル貼り



インターネット
光ファイバー導入済み
※別途契約が必要になります

駐輪場・バイク置場
※要空き確認
※金額等詳細は建物管理会社へ問合せ下さい

- バス・トイレ別
- エレベーター
- モニター付オートロック
- 宅配BOX
- エアコン
- 洗面台
- クローゼット・収納
- 2口IHコンロ・1口ラジエント・グリル付
- ドラム式洗濯機

賃料 108,000 円

管理費 10,000 円

敷金 1 ヶ月 礼金 1 ヶ月

現況 8月1日退去予定

物件概要

所在地: 新宿区新宿7-26-40
構造: 鉄骨鉄筋コンクリート造11階建
総戸数: 145戸
築年数: 西暦2004年9月築
間取り: 1DK
広さ: 30.68㎡

必要書類等

身分証明書(要申込時コピー)
入居者住民票(マイナンバー非記載)1通
収入証明書
住宅総合保険 2年間 20,000円
鍵交換代 21,600円
家賃口座引落(手数料は契約者負担となります)
キャッシュカード及び暗証番号(鍵受領時)
設備緊急受付システム料 2年間 7,560円
契約期間: 2年間
更新料: 新賃料の1ヶ月分
※解約時敷金償却1ヶ月(法人契約に限り相談可)

当社指定の保証会社をご利用頂くことが
契約条件となります。

通常損耗は貸主負担です。
通常の汚れ・損耗は借りている人には
修繕義務はありません。

図面と現況が異なる場合は現況を優先いたします。



株式会社SUNNY
東京都新宿区西新宿7-12-3小島ビル3A
〈営〉10:00～素敵なお部屋が見つかるまで♪
〈休〉年中無休

お問い合わせ
TEL03-6279-2032

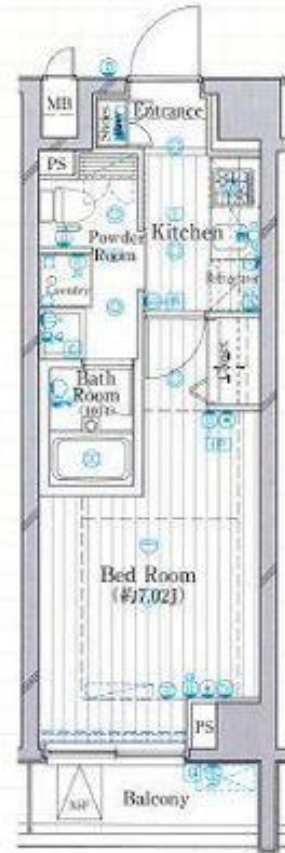


物件名
ヴォーガコルテ東新宿

号室
602

賃料
106,000円

☆「東新宿」駅、徒歩2分 「新宿」駅、徒歩15分



○周辺施設

ドラッグストア: くらぶく ばばす 東新宿店178m
コンビニ: ファミマート 東新宿明治通り店187m
スーパー: ロッソストア100 歌舞伎町二丁目店220m
郵便局: 新宿明治通郵便局247m
役所: 新宿区役所548m

※図面と異なる場合は現況を優先となります。本物件は民泊利用・広告は禁止です。

| | | | | |
|------|---|----------|------------------------|---------------|
| 管理費 | 管理費 10,000円 / 共益費 無 / 雑費 無 | | | |
| 礼金 | - | 敷金 | - | 保証金 1ヶ月 契約時償却 |
| 賃貸条件 | FIMサポートクラブ 23,000円(2年) | | | |
| | 鍵交換 27,000円 | | | |
| | 契約事務手数料 10,800円 | | | |
| | クリーニング費用 40,000円(退去時分預り) | | | |
| | 法人契約⇒敷1・礼2に変更 | | | |
| | 保証会社必須: 初回保証料 ジャックス:30% エボス:30% | | | |
| | 日本セーフティ:50~70%、GTN:75% | | | |
| | ペット | 可 | (小型1匹)ペット飼育時保証金1ヶ月追加償却 | |
| | 更新料 | 新賃料の1ヵ月分 | 更新事務手数料 | 新賃料の0.05ヵ月分 |
| | 契約期間 | 2年間 | 賃貸借種類 | 普通賃貸借 |
| 入居日 | 相談 | 解約予告 | 1ヶ月前通知 | |
| 所在地 | 東京都新宿区歌舞伎町2丁目 3-6 | | | |
| 交通 | 都営大江戸線「東新宿」駅 徒歩 2分 東京外口丸の内線「新宿三丁目」駅 徒歩 8分 山手線「新宿」駅 徒歩 15分 | | | |
| 間取り | 1K | 構造 | 鉄筋コンクリート造地上階数 6階 | |
| 専有面積 | 22.70㎡ | 建築年月 | 2007年9月 | |
| 方位 | 西 | 間取り詳細 | 洋室(7.02畳) K(2.00畳) | |
| 設備 | 2口ガスコンロ、エアコンクローゼット、シューズボックス、バス・トイレ別、フローリング、温水洗浄便座、給湯、インターネット対応(USEN)、室内洗濯機置場、独立洗面台、脱衣所、浴室乾燥、エレベーター、宅配BOX、敷地内ゴミ置き場、駐輪場(無料) | | | |



株式会社SUNNY
東京都新宿区西新宿7-12-3小島ビル3A
〈営〉10:00~素敵なお部屋が見つかるまで♪
〈休〉年中無休

お問い合わせ
TEL03-6279-2032



For Rent
ペット可分譲賃貸マンション

AZEST中野新橋

東京メトロ丸の内線「中野新橋」駅徒歩4分



築浅☆

敷金0♪

ネット無料☆

エアコン1基♪

【募集賃料】

| 号室 | 間取り | 賃料 | 専有面積 | 現況 |
|-----------|-----|---------|--------|---------|
| 401 | 1K | ¥99,500 | 28.81㎡ | 7/27空予定 |
| 管理費8,000円 | | | | |

【物件概要】

- 名称 / AZEST中野新橋
- 所在地 / 東京都中野区弥生町4丁目7番16号
- 構造 / 鉄筋コンクリート造 地上13階建て
- 竣工 / 2017年2月
- 交通 / 東京メトロ丸の内線『中野新橋』駅徒歩4分
東京メトロ丸の内線『中野富士見町』駅徒歩8分

【賃貸条件】

- 礼金 / 1ヶ月
- 敷金 / 0ヶ月
- 更新料 / 新賃料1.5ヶ月分
- 火災保険料 / 18,000円
- 条件 / 文書事務手数料 5,000円(税別)
鍵交換費用 23,000円(税別)
振替事務手数料 300円/月(税別)
- その他 / 保証会社加入のこと
保証人不要プランご相談可能
初回保証料：毎月支払額の30%~50%
年間保証料：10,000円
※保証会社利用しない場合は、敷金2ヶ月
※短期解約違約金特約有
(1年未満1ヶ月)



■設備概要

- * カラーTVモニター付きオートロック
- * 独立洗面化粧台
- * 浴室暖房換気乾燥機
- * 玄関ダブルロック
- * 宅配BOX・メールボックス
- * エレベーター 1基
- * 無料インターネット (C-five)
- * バイク置場 (7,000円/月)
- * 2口ガスシステムキッチン
- * シャンプードレッサー
- * ウォシュレット
- * 室内洗濯防水パン
- * 冷暖房エアコン完備
- * 下足入れ
- * BS・CSアンテナ
- * 無料駐輪場 (初回登録料3,000円)

※空き状況等詳細お問い合わせ下さい。

宅配ボックス

独立洗面台



ペット飼育可能

小型犬・猫いずれか1匹飼育可能
(体重5kgまで)
※敷金プラス1ヶ月



※法人様契約の場合の諸条件については別途お問い合わせください

※退去時、貸主の指定業者による室内のクリーニング費用(35,000円・税別)は借主様負担となります。

図面と現況が異なる場合は、現況優先と致します



株式会社SUNNY

東京都新宿区西新宿7-12-3小島ビル3A

〈営〉10:00~素敵なお部屋が見つかるまで♪

〈休〉年中無休

お問い合わせ

TEL03-6279-2032



パティナーV代々木上原 404

| | | |
|------|----------|---------|
| 間取り | 賃料 | 管理費等 |
| 1LDK | 175,000円 | 20,000円 |

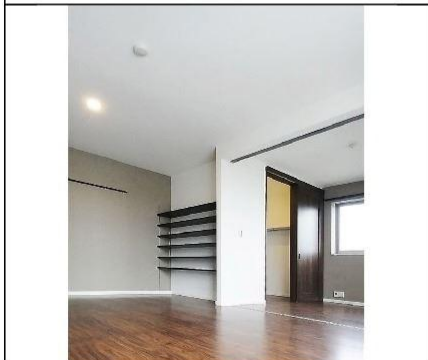
ペット可 築浅高級分譲賃貸マンション

ペット可 築浅高級分譲賃貸マンション

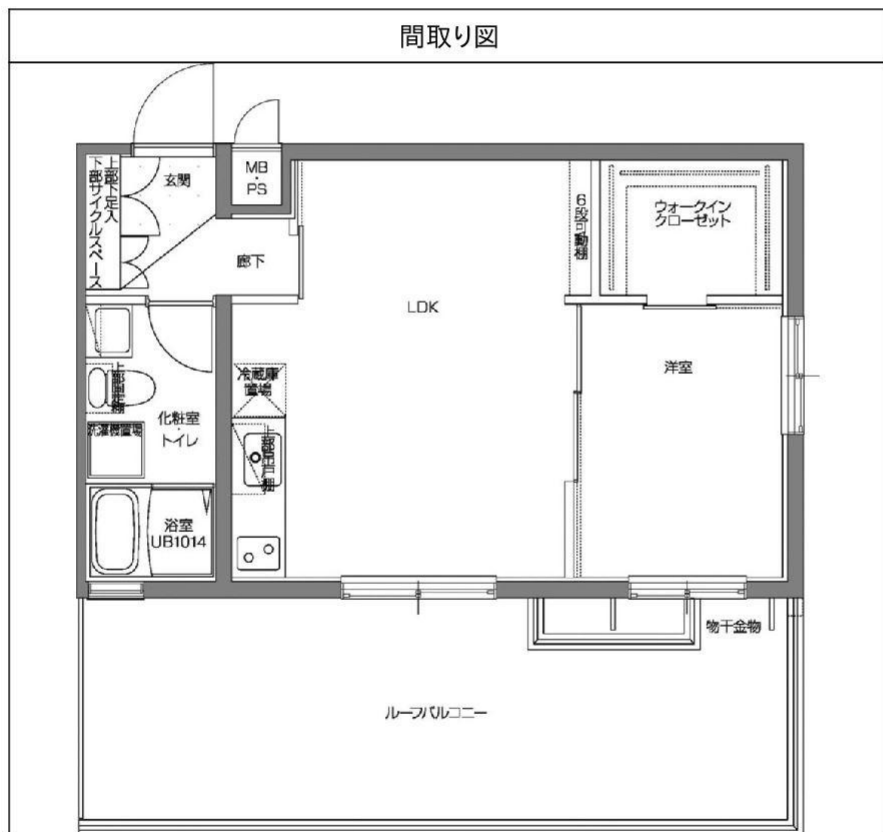
外観



その他



※図面と異なる場合は現況を優先となります。



| | | | |
|--------|--|--------|-------------|
| 敷金/保証金 | 175,000円 | 礼金/権利金 | 175,000円 |
| 敷引/償却金 | 175,000円 | 更新料 | 1.5ヶ月 (新賃料) |
| その他費用 | | | |
| 物件種別 | マンション | | |
| 物件所在地 | 東京都渋谷区上原3丁目21-17 | | |
| 交通 | 東京メトロ千代田線 代々木上原駅 徒歩6分 小田急線 東北沢駅 徒歩6分 京王井の頭線 駒場東大前駅 徒歩10分 | | |
| 間取り詳細 | LDK 11.00畳 | | |
| 構造 | 鉄筋コンクリート 3階 / 3階建 | | |
| 面積 | 39.63㎡ | 向き | 北 |
| 築年月 | 2017年3月 | 契約期間 | 普通借家契約 2年 |
| 駐車場 | | 入居時期 | 2018年8月29日 |
| 設備 | カードキー, BS, CS, TVインターホン, エアコン, システムキッチン, ガスコンロ, ガスコンロ設置済, 2口コンロ, ガスキッチン, ガス給湯, フローリング, 室内洗濯機置場, クローゼット, ウォークインクローゼット, シューズボックス, 押入, バス・トイレ別, 浴室乾燥, ユニットバス, バス有, トイレ有, シャワー, モニタ付オートロック, 人感照明センサー, デザイナーズ, 外壁タイル張り, エレベーター, 宅配BOX | | |
| 入居諸条件 | 二人入居可 | | |
| 損害保険 | 要 23,000円 (2年) | | |
| 保証会社 | 必須 総賃料の~50% | | |
| 備考 | ■入居中サポート21060円 ■抗菌代16200円 ■事務手数料10800円 ■鍵交換代248 ■保証会社必須~50% ■火災保険23000円 ■短期解約違約金有 ■AZP185000円(★0) ■ペット(+敷1・償) | | |

物件番号: 1493404



株式会社SUNNY

東京都新宿区西新宿7-12-3小島ビル3A

〈営〉 10:00~素敵なお部屋が見つかるまで

〈休〉 年中無休

お問い合わせ



TEL03-6279-2032

プレール・ドゥーク東新宿Ⅱ

住み替え応援システムRe・Room
家賃でポイントがたまる！

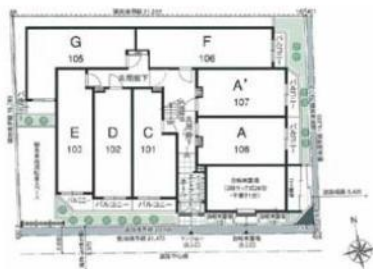
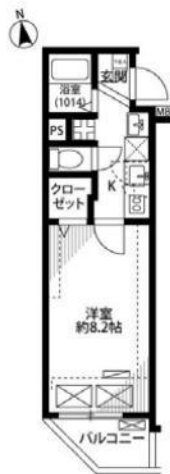
安心管理システム 24時間管理

「家具家電レンタル」
入居者限定特典有！

東新宿駅4分、新大久保駅8分・別号室写真

① 洗面化粧台・クローゼット・バストイレ別・室内洗濯機置き場

② 防犯カメラ・エントランスオートロック・カラーモニター



※図面と現況が異なる場合には現況を優先とします。

ACCESS

都営大江戸線 東新宿駅 徒歩4分

JR山手線 新大久保 徒歩8分

西武新宿線 西武新宿 徒歩9分

403号室

賃料 91,000円

管理費 8,000円

敷金 1ヶ月 礼金 1ヶ月

OUTLINE

間取り 1K タイプ 専有面積 24.49㎡

入居日 2018年08月上旬 内見 不可

「木下の賃貸」友の会費 1600 円(別途税)/月額

所在地 東京都新宿区大久保1丁目7番1号

構造 RC造 規模 4階建4階

竣工日 2006年09月 総戸数 29戸

駐車場施設 無 空き 無

駐輪場施設 有 空き 要確認

駐車場敷金 なし 駐車場賃料 0円

ペット飼育 不可 ペット飼育の場合の敷金

ガス 都市ガス 方位 南

建物管理会社 株式会社キノシタコミュニティ

LEASE CONDITION

契約期間 2年 更新料 新賃料 1.25 ヶ月

解約予告 1ヶ月前に文書で当社宛に通知

鍵交換費 27,000円 (税込)

EQUIPMENT

| | | | | | |
|-----------------|---|------------|---|----------|---|
| オートロック | ○ | 洗濯機置き場 | ○ | バルコニー | ○ |
| エレベーター | ○ | 浴室乾燥機 | ○ | CATV | ○ |
| TVモニター付きインターフォン | ○ | 洗濯機能付暖房便座 | ○ | BSアンテナ | ○ |
| 宅配ボックス | ○ | 追い焚き | ○ | CSアンテナ | ○ |
| ガスコンロ | ○ | 居室床材フローリング | ○ | カーシェアリング | ○ |
| IHクッキングヒーター | ○ | エアコン | ○ | 家具家電レンタル | ○ |
| 独立洗面台 | ○ | 浄化槽 | ○ | | |

※保証会社利用必須です。キノシタ・マネージメント(保証人有プラン・不要プラン)をご利用の場合、初回委託料(保証人有の場合・総家賃の50%)(保証人不要の場合・総家賃の100%)と月額500円(別途税)の利用手数料、また2年毎に20,000円の継続保証委託料が必要です。※CATV、BS、インターネット(NTT-Bフレッツ)、カーシェアリング等には別途契約、費用がかかります。※退去時に最低限必要な金額はルームクリーニング代33,000円(別途税)～(お部屋の広さにより異なります)、エアコン洗浄代8,000円(別途税)～です。※消費税等の税率が変動した場合は、それに応じて消費税等相当額も変動致します。※入居者補償制度あり(借家人賠償特約付き火災保険の保険料相当額として月額940円をご負担いただきます)※契約時消遣代として15,000円(別途税)頂いております。

備考



株式会社SUNNY

東京都新宿区西新宿7-12-3小島ビル3A

〈営〉 10:00～素敵なお部屋が見つかるまで

〈休〉 年中無休

お問い合わせ

TEL03-6279-2032



貸マンション

目白駅

シンシア目白 502

間取り
1K

専有面積
21.14㎡

築年月
2001年02月

人気の山手線「目白駅」徒歩圏内の物件です♪室内は深緑のアクセントクロスが入っており落ち着いた雰囲気がございます！

チェックポイント！

ペット相談(小型犬/猫)、駐輪場有(無料)、主要採光面：南西向き、二人入居可、ルームシェア可、事務所使用可、外観タイル張り、常時ゴミ出し可能、分譲タイプ、角部屋、24時間換気システム、B・T別室、シャワー、浴室乾燥機、トイレ、温水洗浄便座、ガスコンロ付、2口コンロ、システムキッチン、クローゼット、シューズボックス、照明器具、人感センサー付照明、室内洗濯機置場、都市ガス、フローリング、全居室フローリング、都市ガス給湯、冷房、暖房、エアコン、C S、B S端子、C A T V、光ファイバー、オートロック、モニター付インターホン、ディンプルキー、防犯カメラ、バルコニー、エレベーター、宅配BOX



| | |
|-------|-----------------------------------|
| 物件種目 | 貸マンション |
| 最寄駅 | 目白 |
| 間取タイプ | 1K |
| 賃貸条件 | 賃料 77,000円 礼金1ヶ月 敷金0.5ヶ月 保証金なし |

| | | | |
|-------|--|---------------|----|
| 物件所在地 | 東京都新宿区下落合4丁目26-13 | | |
| 交通 | J R山手線 目白 徒歩10分 | | |
| 建物 | 建物名 | シンシア目白 502 | |
| | 構造・規模 | R C 10階建/5階部分 | |
| | 使用部分積 | 21.14㎡ | |
| | 間取内訳 | 洋 6.3 | |
| 築年月 | 2001年02月 | 契約期間 | 2年 |
| 管理費等 | 10,000円/月 | | |
| 駐車場 | | | |
| 現況 | 居住中 | 入居日 | 相談 |
| 設備 | B・T別室、シャワー、浴室乾燥機、トイレ、温水洗浄便座、ガスコンロ付、2口コンロ、システムキッチン、クローゼット、シューズボックス、照明器具、人感センサー付照明、室内洗濯機置場、都市ガス、フローリング、全居室フローリング、都市ガス給湯、冷房、暖房、エアコン、C S、B S端子、C A T V、光... | | |
| 保険等 | 要 2年20,000円 | | |
| 備考 | 1年未満の短期解約違約金あり 更新事務手数料：新賃料0.5か月分・P E T飼育の場合、敷金・礼金+1ヶ月分・管理費2,000円増額 更新事務手数料：38,500円 安心入居サポート：1,080円/月 更新料：新賃料1ヶ月 賃貸保証：加入要 エボス 初回50%+月次1% 等 鍵交換代等：有 21,600円～ クレジット決済：賃料可 利用駅1：西武池袋・豊島線 椎名町 徒歩6分 利用駅2：西武新宿線 下落合 徒歩10分 | | |

この図面は物件情報の一部を抜粋して掲載しております。(現況優先) 付帯条件や別途料金等が発生する場合がありますのでご確認ください。

at home

infosheet 物件番号 69658446020



株式会社SUNNY
東京都新宿区西新宿7-12-3小島ビル3A
〈営〉10:00~素敵なお部屋が見つかるまで♪
〈休〉年中無休

お問い合わせ
TEL03-6279-2032



貸マンション

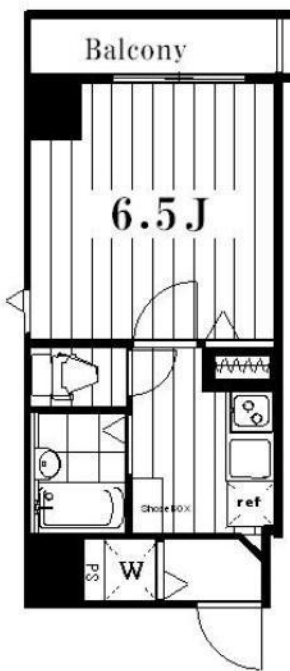
幡ヶ谷駅

シンシアFD幡ヶ谷 501

間取り
1K

専有面積
21.10㎡

築年月
2005年01月



「幡ヶ谷駅」徒歩4分！！
ルームシェア・2人入居・事務所使用等相
談致します！お問い合わせください♪

チェックポイント！

ペット相談(小型犬/猫)駐輪場有(無料)主要採光面：北東向き、高齢者相談二人入居可、ルームシェア可、事務所使用可、外観タイル張り、常時ゴミ出し可能、分譲タイプ、角部屋、24時間換気システム、B・T別室、シャワー、浴室暖房、浴室乾燥機、トイレ、温水洗浄便座、洗面台、ガスコンロ付、2口コンロ、収納スペース、クローゼット、シューズボックス、室内洗濯機置場、洗濯機置場、給湯、都市ガス、フローリング、全居室フローリング、都市ガス給湯、冷房、暖房、エアコン、C.S、B.S端子、CATV、光ファイバー、オートロック、モニター付オートロック、モニター付インターホン、ディンプルキー、防犯カメラ、24時間セキュリティ、バルコニー、エレベーター、宅配BOX

| | |
|-------|---------------------|
| 物件種目 | 貸マンション |
| 最寄駅 | 幡ヶ谷 |
| 間取タイプ | 1K |
| 賃料条件 | 賃料 79,000円 |
| | 礼金1ヶ月 敷金0.5ヶ月 保証金なし |

| | | | |
|-------|---|---------------|----|
| 物件所在地 | 東京都渋谷区幡ヶ谷1丁目7-7 | | |
| 交通 | 京王線 幡ヶ谷 徒歩5分 | | |
| 建物 | 建物名 | シンシアFD幡ヶ谷 501 | |
| | 構造・規模 | RC 9階建/5階部分 | |
| | 使用部分積 | 21.10㎡ | |
| | 間取内訳 | 洋 6.5 | |
| 築年月 | 2005年01月 | 契約期間 | 2年 |
| 管理費等 | 10,000円/月 | | |
| 駐車場 | なし | | |
| 現況 | 空家 | 入居日 | 相談 |
| 設備 | B・T別室、シャワー、浴室暖房、浴室乾燥機、トイレ、温水洗浄便座、洗面台、ガスコンロ付、2口コンロ、収納スペース、クローゼット、シューズボックス、室内洗濯機置場、洗濯機置場、給湯、都市ガス、フローリング、全居室フローリング、都市ガス給湯、冷房、暖房、エアコン、C.S、B.S端子、CATV... | | |
| 保険等 | 要 2年20,000円 | | |
| 備考 | 短期解約違約金あり 更新事務手数料：新賃料の0.5か月分 ・PET飼育の場合、敷金・礼金+1ヶ月、管理費2,000円増額 更新事務手数料：39,500円 安心入居サポート：1,080円/月 更新料：新賃料1ヶ月 賃貸保証：加入要 エポス初回50%+月次1% 鍵交換代等：有 21,600円～ クレジット決済：賃料可 利用駅1：京王線 笹塚 徒歩9分 | | |

この図面は物件情報の一部を抜粋して掲載しております。(現況優先)
付帯条件や別途料金等が発生する場合がありますのでご確認ください。

at home

infosheet 物件番号 69659517037



株式会社SUNNY
東京都新宿区西新宿7-12-3小島ビル3A
〈営〉10:00～素敵なお部屋が見つかるまで♪
〈休〉年中無休

お問い合わせ
TEL03-6279-2032



貸マンション

新宿駅

メイクスデザイン新宿 307

間取り
1SDK

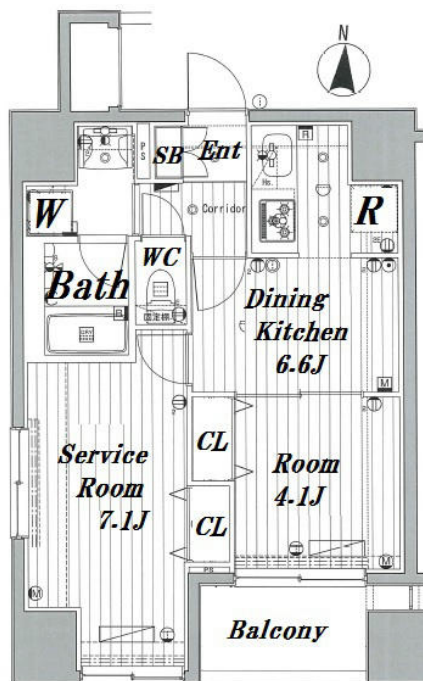
専有面積
40.65㎡

築年月
2016年11月



チェックポイント！

ペット相談、バイク置場有、駐輪場有、主要採光面：南向き、楽器相談、高齢者相談、二人入居可、2面採光、デザイナーズ、外観タイル張り、常時ゴミ出し可能、24時間換気システム、B・T別室、シャワー、追焚機能、浴室乾燥機、温水洗浄便座、洗面台、洗面所独立、ガスコンロ可、3口以上コンロ、システムキッチン、シューズボックス、人感センサー付照明、室内洗濯機置場、給湯、都市ガス、フローリング、エアコン、C S、B S端子、MMコンセント、インターネット使用料無料、ダブルロックドア、オートロック、モニタ付オートロック、ディンプルキー、防犯カメラ、バルコニー、エレベーター、宅配BOX



| | |
|-------|-------------------|
| 物件種目 | 貸マンション |
| 最寄駅 | 新宿 |
| 間取タイプ | 1SDK |
| 賃料 | 176,000円 |
| 賃貸条件 | 礼金1ヶ月 敷金1ヶ月 保証金なし |

| | | | |
|-------|--|----------------|--------------|
| 物件所在地 | 東京都新宿区新宿5丁目18-10 | | |
| 交通 | JR山手線 新宿 徒歩9分 | | |
| 建物 | 建物名 | メイクスデザイン新宿 307 | |
| | 構造・規模 | RC 14階建/2階部分 | |
| | 使用部分積 | 40.65㎡ | |
| 間取内訳 | | | |
| 築年月 | 2016年11月 | 契約期間 | 2年 |
| 管理費等 | 13,000円/月 共益費なし 雑費なし | | |
| 駐車場 | | | |
| 現況 | 居住中 | 入居日 | 2018年9月10日予定 |
| 設備 | B・T別室、シャワー、追焚機能、浴室乾燥機、温水洗浄便座、洗面台、洗面所独立、ガスコンロ可、3口以上コンロ、システムキッチン、シューズボックス、人感センサー付照明、室内洗濯機置場、給湯、都市ガス、フローリング、エアコン、C S、B S端子、MMコンセント、インターネット使用料無料、ダブルロ... | | |
| 保険等 | 要 2年23,000円 | | |
| 備考 | ペット飼育可☆ 短期解約違約金あり（1年未満解約賃料+管理費1ヶ月分）2ヶ月前解約予告法人契約の場合礼金1ヶ月追安心入居サポート：16,200円 退去時ルームクリーニ：50,000円 更新料：新賃料1.5ヶ月 賃貸保証：加入要 初回保証委託料50%~手数料：月額300円+税オリコフォレントインシュア→エポス→ジェイリース 利用駅1：東京メトロ丸の内線 新宿 徒歩7分 利用駅2：都営新宿線 新宿三丁目 徒歩3分 | | |

この図面は物件情報の一部を抜粋して掲載しております。（現況優先）
付帯条件や別途料金等が発生する場合がありますのでご確認ください。

at home

infosheet 物件番号 10257141023



株式会社SUNNY
東京都新宿区西新宿7-12-3小島ビル3A
〈営〉10:00~素敵なお部屋が見つかるまで♪
〈休〉年中無休

お問い合わせ
TEL03-6279-2032





築浅高級賃貸 マンション リブレ東新宿



- 都営大江戸線・東京メトロ副都心線
- 「東新宿」駅より徒歩1分
- 「新大久保」駅より徒歩10分
- 「新宿」駅より徒歩15分



☆先進のセキュリティー/ノータッチキーシステム採用 ☆インターネット常時接続(USEN光) ☆システムガスキッチン ☆リビング床暖房

新宿の夜景が素晴らしい!!



ペット相談 (小型犬1匹) 築浅・美室!!

希少な 3LDK !!

2001号室
3LDK(メソネット・角部屋)
[窓:西・北向き、バルコニー:西向き]
専有面積: 92.64㎡
賃料 **398,000** 円(即入可)



※図面と現況が相違する場合は現況優先とさせていただきます。

物件概要

所在地/新宿区新宿7-27-9
構造規模/R.C造地下1階
地上22階建
専有面積/38.28㎡~178.00㎡
総戸数/56戸
竣工/2007年3月

賃貸条件

敷金/1ヶ月
ペット飼育(小型犬1匹)は
敷金・礼金各々1ヶ月プラス
礼金/1ヶ月
契約期間/2年
更新料/新賃料の1ヶ月分
家財保険/15,000円(2年)
その他/A.駐車場 B.バイク置場
C.駐輪場(いずれも有料)
(☆A.Bの月額料:家主100%-客付50%-元付50%)

備考

- ・入居審査有り
- 要保証会社契約
賃料の50%(全保連加入)
- 連帯保証人(日本人の方)
・普通借家契約
・実勢付込済不可
<○は両方必要です>
- ・必要書類
・申込書(当社指定)
・住民票(入居者全員)
・連帯保証人の印鑑証明書
・収入証明コピー(場合により)
・免許証又は保険証コピー

(注) 駐車場は美債目(4型)



株式会社SUNNY
東京都新宿区西新宿7-12-3小島ビル3A
〈営〉10:00~素敵なお部屋が見つかるまで♪
〈休〉年中無休

お問い合わせ
TEL03-6279-2032





築浅高級賃貸 マンション リブレ東新宿



(注)室内写真はイメージです

- 都営大江戸線・東京メトロ副都心線
- 「東新宿」駅より徒歩1分
- JR山手線
- 「新大久保」駅より徒歩10分
- 「新大久保」駅より徒歩15分



現地案内図

☆先進のセキュリティー/ノータッチキーシステム採用 ☆インターネット常時接続(USEN光) ☆システムガスキッチン ☆リビング床暖房

新宿の夜景が素晴らしい!!!

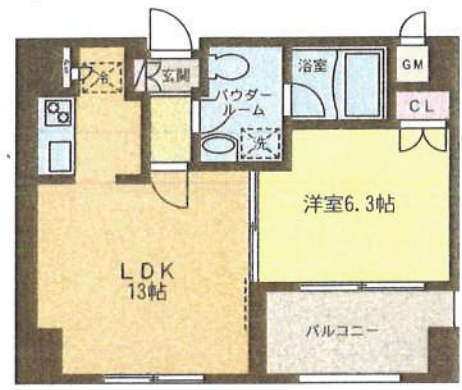


ペット相談 (小型犬1匹)

築浅・美室!!

高級感あふれる内装!

1701号室
1LDK [窓、バルコニー西向き]
専有面積:42.79㎡
賃料 210,000 円(即入可)



※図面と現況が相違する場合は現況優先とさせていただきます。

物件概要

所在地/新宿区新宿7-27-9
構造規模/R C造地下1階
地上22階建
専有面積/38.28㎡~178.00㎡
総戸数/56戸
竣工/2007年3月

賃貸条件

敷金/1ヶ月
ペット飼育(小型犬1匹)は
敷金・礼金各々1ヶ月プラス
礼金/1ヶ月
契約期間/2年
更新料/新賃料の1ヶ月分
家財保険/15,000円(2年)
その他/A.駐車場 B.バイク置場
C.駐輪場(いずれも有料)
(☆A. Bの手数料:借主100%・客付50%・元付50%)

備考

- ・入居審査有り
- 要保証会社契約
賃料の50%(全保連加入) (注)
- 連帯保証人(日本人の方)
- ・普通借家契約
- ・楽器持込演奏不可
- <○は両方必要です>
- ・必要書類
- ・申込書(当社指定)
- ・住民票(入居者全員)
- ・連帯保証人の印鑑証明書
- ・収入証明コピー(場合により)
- ・免許証又は保険証コピー

(注) 駐車場は80%(初回のみ要)



株式会社SUNNY
東京都新宿区西新宿7-12-3小島ビル3A
〈営〉10:00~素敵なお部屋が見つかるまで♪
〈休〉年中無休

お問い合わせ
TEL03-6279-2032



築浅高級賃貸 マンション リブレ東新宿



●都営大江戸線・東京メトロ副都心線
 「東新宿」駅より徒歩1分
 ●JR山手線
 「新大久保」駅より徒歩10分
 「新大久保」駅より徒歩15分



☆先進のセキュリティー／ノータッチキーシステム採用 ☆インターネット常時接続(USEN光) ☆システムガスキッチン ☆リビング床暖房

築浅・美室!!

新宿の夜景が素晴らしい!!

2006号室
 2LDK(バルコニー 東・西向き)
 専有面積: 82.55㎡
 賃料 365,000 円(即入可)



※図面と現況が相違する場合は現況優先とさせていただきます。

物件概要

所在地/新宿区新宿7-27-9
 構造規模/RC造地下1階
 地上22階建
 専有面積/38.28㎡~178.00㎡
 総戸数/56戸
 竣工/2007年3月

賃貸条件

敷金/1ヶ月
 ペット飼育(小型犬/1匹)は
 敷金・礼金各々1ヶ月プラス
 礼金/1ヶ月
 契約期間/2年
 更新料/新賃料の1ヶ月分
 家財保険/15,000円(2年)
 その他/A.駐車場 B.バイク置場
 C.駐輪場(いずれも有料)
 (☆A. Bの手数料:借主100%・客付50%・元付50%)

備考

- ・入居審査有り
- 要保証会社契約
 賃料の50%(全保連加入) (注)
- 連帯保証人(日本人の方)
 ・普通借家契約
 ・楽器持込演奏不可
 <○は両方必要です>
- ・必要書類
- ・申込書(当社指定)
- ・住民票(入居者全員)
- ・連帯保証人の印鑑証明書
- ・収入証明コピー(場合により)
- ・免許証又は保険証コピー

(注) 駐車場は80%(初回のみ要)



株式会社SUNNY
 東京都新宿区西新宿7-12-3小島ビル3A
 〈営〉10:00~素敵なお部屋が見つかるまで
 〈休〉年中無休

お問合わせ
 TEL03-6279-2032

