

303	
81,930	
面積	管理費
21.52m <sup>2</sup>	8,070円
即入居可	



種別	分譲デザイナーズマンション
物件名	エステムコート池袋
所在地	PRIME AXIA
所在地	豊島区池袋4-28-5
交通	JR山手線「池袋」駅徒歩9分
建物	RC造・地上10階建 総45戸
物件	駐車 自転車33台、ミニバイク12台
駐車場	3台、月額25,000円、保証料75,000円
※日割必要、駐車場を半年以内解約の場合、違約金として保証料没収になります。	
更新料は、新賃料の1ヶ月分	
保証会社加入必須。契約事務手数料1万円	
解約2ヶ月前予告、解約月家賃月割り	
竣工	平成22年9月17日
契約期間	2年
火災保険	17,000円(2年契約)
ペット	登録料5,000円
①室内クリーニング代:35,000円(別途消費税)	
②鍵交換代 30,000円(別途消費税)	
(①、②を入居時に先払いとする。)	

退去済、内見可、即入居可

☆敷:礼:0:0ヶ月分☆

※入居してから1年未満の解約は違約金として賃料・管理費の1ヶ月分を賃主に支払うものとする。

- ★ペット可(小型犬2匹まで)
- ★防犯カメラ6台 ●民泊不可●
- ★24時間ALSOK(総合警備保障)対応
- ★ディンプルキー採用★バストイレ別
- ★玄関に人感センサーライト
- ★室内洗濯機置場★宅配ボックス有
- ★TVモニター付インターフォン
- ★浴室乾燥機付バスルーム
- ★ウォシュレット★地デジ対応
- ★24時間低風換気システム
- ★2口ガスコンロ★ダブルロック
- ★事務所可★光フレッツ★2人入居可
- ★エアコン、電気・都市ガス、上下水道、オートロック

※但し、全てのタイプ、現状を優先します。

東京都知事免許(1)第100350号 〒160-0023 東京都新宿区西新宿7丁目12-3 小島ビル3A

定休日:なし 年末年始

かぶちん 一歌舞伎の賃貸

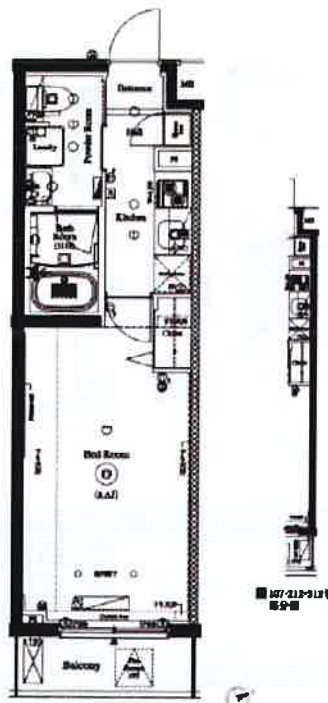
TEL03-6279-2032

# A X A S 北池袋

アクセスシリーズ分譲賃貸マンション



☆☆☆☆フリーレント1ヶ月☆☆☆☆



図面が現状と異なる場合は現状優先とします。  
※更新料：新賃料の1ヶ月分

号室	賃料
310	85,500円

管理費	15,000円		
敷金	0ヶ月	礼金	0ヶ月
所在地	東京都豊島区 池袋本町1丁目33-1		
交通	東武東上線 北池袋 徒歩4分 JR埼京線 板橋 徒歩12分		
構造	鉄筋コンクリート(RC造) 4階建		
専有面積	25.79㎡	開口部方位	東
総戸数	46戸	間取り	1K
施工	2016/07	契約期間	2年
駐車場	駐車場有り, 駐輪場有り ※全て建物管理会社に要確認		
入居日	12月下旬 12/06退去		
設備等	都市ガス, 公共下水, ペット相殿, モニタ付オートロック, オートロック, 防犯カメラ, 宅配BOX, 敷地内ごみ置き場, エレベーター, シリンダーキー(ディンプル), ダブルロックキー, BSアンテナ, CSアンテナ, インターネット接続可, 2階以上の物件, B・T別, 浴室乾燥機, 洗濯機置き場室内, 独立洗面台, シャワートイレ, システムキッチン, ガスコンロ, コンロ2口, エアコン, フローリング, バルコニー, 下駄箱, 収納, ピクチャーレール		
備考	クラブセット加入必須: 20,000円(2年間分) ※各種福利厚生サービス, 緊急トラブル対応等 保証会社利用必須: 賃料管理費の50%~65% 敷金: 審査状況により追加ケース有 法人契約の場合、敷金・礼金各1ヶ月追加 12ヶ月未満の解約の場合、違約金月額賃料1ヶ月分 保険料: 18,000円 解約予告: 2ヶ月前		

物件コード 19615\_310-F2'-3.27

■ペット飼育可 (小型犬1匹/猫1匹) ※敷金1ヶ月追加

※1. 引越業者指定有り

※2. 鍵交換費用、ルームクリーニング費用は退去時請求

【審査時】  
■個人申込…身分証明書(免許証, 保険証裏表)、保証会社申込者  
個人情報の取扱について、引越依頼見積書、取入証明書  
■法人申込…会社簿本/会社概要、印鑑証明書、引越依頼見積書  
個人情報の取扱について、入居者身分証明書(免許証, 保険証裏表)  
連帯保証人収入証明書 ※別途書類を頂く場合がございます。

東京都知事免許(1)第100350号 〒160-0023 東京都新宿区西新宿7丁目12-3 小島ビル3A

定休日:なし 年末年始

かぶちん ~歌舞伎の賃貸~

TEL03-6279-2032