

# グランヴァン目白ヒルズ

号室	賃料
201	78,000円

内見可：現地対応 ★分譲賃貸マンションです(^\_^)/★  
保証会社加入必須※図面左側下部を参照下さい(当マンションはペット飼育可となっておりますが、本住戸についてはペット飼育不可となります)



1K(洋室6、3帖)  
Bタイプ(バルコニー2、7.6㎡)

●インターネット(フレッツ光)対応

◆必要書類◆

- 【審査時】
- ・身分証明書の写し
  - ・収入証明書(源泉徴収票または直近の給与明細3ヶ月分など)

【契約時】

- ・借主様
- ・「顔写真付身分証明証カラーコピー」または「身分証明証+顔写真」
- ・連帯保証人様
- ・「保証人確約書(弊社書式)」「印鑑証明書」「収入証明書」

※審査時に別途書類をご提出頂く場合がございます。

◆保証会社必須◆

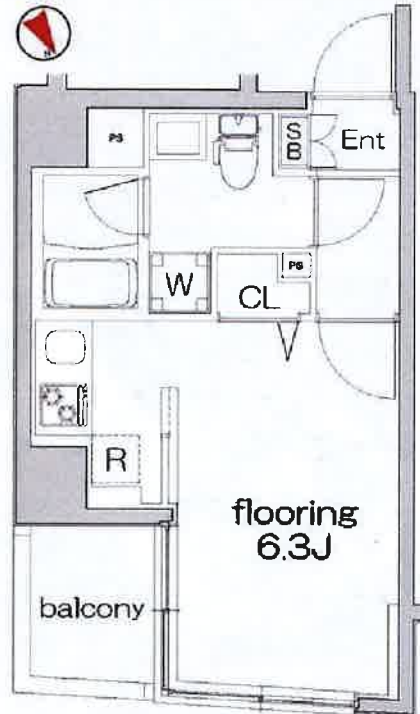
- 【GVあんしん保証】(エポスカード払い又は、口座振替)
- ・ベーシック2プラン(連帯保証人不要)
  - ・月額総賃料の50%(以降総家賃の1.5%/月)

## ★敷金ゼロキャンペーン実施中★

★期間限定のキャンペーンとなりますので、ご注意ください★

※審査結果次第では敷金1ヶ月になる場合もあります※

◆ルームクリーニング代は退去時のお支払になります◆



図面が現状と異なる場合は現状優先とします。  
※更新料：新賃料の1ヶ月分

管理費	9,500円		
敷金	0ヶ月	礼金	1ヶ月
所在地	東京都豊島区 高田1丁目40-10		
交通	東京メトロ副都心線 雑司が谷 徒歩4分 東京メトロ有楽町線 護国寺 徒歩12分 JR山手線 目白 徒歩14分		
構造	鉄筋コンクリート(RC造) 9階建		
専有面積	23.12㎡	開口部方位	北東
総戸数	18戸	間取り	1R
施工	2013/04	契約期間	2年
入居日	10/29		
設備等	都市ガス、公共下水、角部屋、防犯カメラ、モニターオートロック、TVドアホン、宅配BOX、エレベーター、敷地内ごみ置き場、BSアンテナ、CSアンテナ、シリンダーキー(ディンプル)、エアコン、システムキッチン、コンロ2口、浴室乾燥機、温水洗浄便座、暖房便座、独立洗面台、フローリング、地デジ対応、学生相談、24時間ゴミ出し可、洗濯機置き場室内、2階以上の物件、バルコニー、収納、下駄箱、インターネット接続可、光ファイバー、外壁タイル、当社管理物件、洗面所にドア、給湯、2面採光、マルチメディアコンセント		
備考	※1年未満の解約の場合、違約金1ヶ月 ◆契約時諸費用◆ GV特約-124(2年)：15,000円(税抜) 鍵交換料：25,000円(税抜) 保険料：18,000円 2年 解約予告：1ヶ月前		

物件コード 7354\_201 レインズコード下8桁 8814-3030

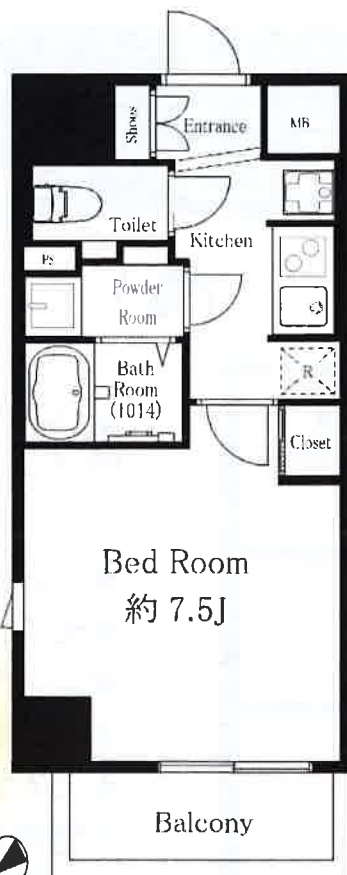
東京都知事免許(1)第100350号 〒160-0028 東京都新宿区西新宿7丁目12-3 小島ビル3A

定休日：なし 年末年始

かぶちん ~歌舞伎の賃貸~

TEL03-6279-2032

# 築浅!! プリンセスライン池袋 601号室



賃貸マンション	
賃料	104,000 円
管理費	6,000 円
敷金	1 カ月
礼金	—
所在地	東京都豊島区池袋 2-71-4
構造・規模	RC 造 12 階
築年月	平成 28 年 11 月
契約形態	定期借家契約 (再契約型) : 2 年間
間取り	1K
専有面積	25.03 m <sup>2</sup>
解約予告	1 ヶ月前
現況	10 月 12 日退去予定
※再契約料: 新賃料の 0.5 ヶ月 + 消費税	
※図面と現状が異なる場合は現状優先とさせていただきます。 ※当社規定の保険に加入して頂きます。(15,000 円~/2年) ※保証人は原則必要となります。 ※退去時、室内クリーニング費用別途負担有り ※社宅契約 (普通借) 相談可 ※再契約時、事務手数料: 10,000 円 + 消費税 ※契約時: アクトコール加入: 15,000 円 + 消費税 / 2年 ※光触媒消臭スプレー: 15,000 円 + 消費税 (任意)	
◆保証会社要加入◆ 初回保証料 50%~ (詳細はお問い合わせ下さい)	

Access 8 路線利用可

JR 山手線 埼京線 「池袋」 駅徒歩 8 分  
東京メトロ 丸の内線 副都心線 有楽町線 「池袋」 駅徒歩 6 分



駅前充実!!

- ◆東武百貨店 池袋店
- ◆ルミネ 池袋店
- ◆OIOI 池袋店

ペット飼育可

敷金! → 月追加  
※飼育細則有り



★敷地内バイク置き場・駐輪場あり★

- ・ミニバイク 屋根あり 1,500 円 / 月  
屋根なし 1,000 円 / 月
- ・大型バイク 屋根あり 10,000 円 / 月  
空き状況をご確認ください。(別途消費税)
- ・駐輪場 屋根あり 400 円 / 月  
屋根なし 300 円 / 月

物件設備

- ◆室内洗濯機置場◆システムキッチン◆ウォッシュレット◆エアコン◆浴室乾燥機
- ◆ダブルキー◆モニター付きインターホン
- ◆オートロック◆宅配 BOX(フルタイム)◆ゴミ置場(敷地内)
- ◆エレベーター◆防犯カメラ

オートロック・管理人(日勤)

防犯カメラ有

周辺環境

- ◆まいばすけっと池袋西店 徒歩約 1 分
- ◆ファミリーマート池袋西店 徒歩約 2 分
- ◆なか卯
- ◆日本郵便池袋局 徒歩約 7 分
- ◆区立池袋第三保育園 徒歩約 4 分
- ◆池袋小学校 徒歩約 4 分

東京都知事免許(1)第100350号 〒160-0023 東京都新宿区西新宿7丁目12-3 小島ビル3A

定休日: なし 年末年始

かぶちん ~歌舞伎の賃貸~

TEL03-6279-2032



築浅デザイナーズ賃貸

# SOU 高田馬場

ソウ タカダノババ



### 設備



### 物件概要

東京都豊島区高田3-9-12  
鉄筋コンクリート造 地上4階建て14戸  
2014年9月竣工 入居中/11月上旬入居可能予定

## ACCESS MAP



東京メトロ東西線

「高田馬場」Sta. 徒歩3分

JR 山手線・西武新宿線

「高田馬場」Sta. 徒歩5分

築浅・駅近

防犯が気になる方におすすめ!!

カラーTVモニター付オートロック

徒歩1分圏内に24時間営業スーパー有り!  
都心のターミナル駅「新宿」まで直通5分とアクセス良好!

104号室

1LDK/36.27m<sup>2</sup>

賃料

133,000円

天井が高く開放感のあるリビング!

断面イメージ



11月上旬  
入居可能予定

先行申込可

### 契約条件

- ◆ 共益費：¥9,000 ◆ 敷金：1ヶ月/礼金：1ヶ月
- ◆ 更新料：新賃料の1ヶ月相当額 ◆ 契約期間：2年
- ◆ 保険(2年)：¥17,000 ◆ 総設定料：¥16,200(税込)
- ◆ 賃料等引落手数料：¥324(税込)
- ◆ 家賃保証会社加入義務あり (日本セーフティ指定)
- 連帯保証人 有：賃料(共益費込)の40%
- 連帯保証人 無：賃料(共益費込)の60%

### 申込時必要書類

申込書(弊社指定)、保証会社の申込書  
身分証明、収入証明等、法人契約可

※ 携帯電話の受信状況は、実際にご使用される携帯電話で室内から通話確認をお願い致します。  
※ インターネットのお申込は個人でお手続きが必要です。 ※ 図面と現状が相違する場合は現状を優先します。

東京都知事免許(1)第100350号 〒160-0023 東京都新宿区西新宿7丁目12-3 小島ビル3A

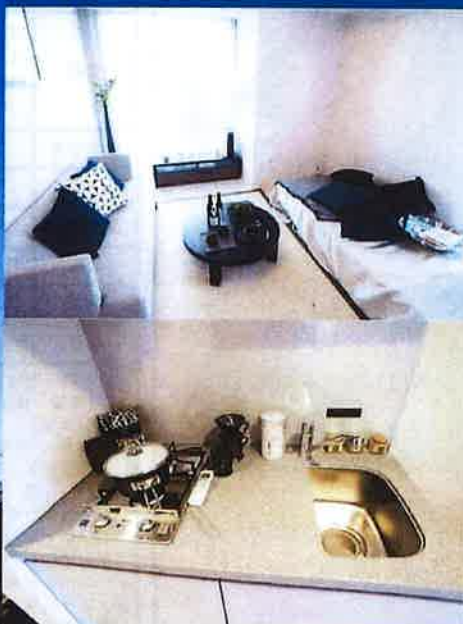
定休日:なし 年末年始

かぶちん ~歌舞伎の賃貸~

TEL03-6279-2032

# プライムマンション大塚

Prime Maison  
プライムマンション



※写真はモデルルームです。

1908号室 1R 30.71㎡

賃料 137,000 円

管理費 10,000 円

(※インターネット接続料金込み)

退去予定日：10/31 予定

入居可能日：11月下旬 予定

JR山手線  
大塚 駅徒歩3分

都電荒川線 大塚駅前駅 より徒歩2分  
東京メトロ丸の内線 新大塚駅 より徒歩8分



## 《物件概要》

- 所在地 東京都豊島区北大塚1-15-1
- 交通 JR山手線「大塚」駅徒歩3分
- 構造 鉄筋コンクリート造 地上19階建 ■総戸数 144戸
- 竣工 2017年1月
- 契約期間 2年(更新可)

## 《貸借条件》

- 礼金/なし ■敷金/1ヶ月 ■契約期間/2年
- 更新料/新賃料の1ヶ月分
- 保証会社加入必須
- A: 初回20,000円【税別】 毎月総家賃1%
- B: 初回総家賃の50% 保証継続料10,000円/年
- 保険/別途加入

## 《備考》

- 機械式駐車場 / 月額 30,000 円 (税別)、ハイレーフ / 月額 35,000 円 (税別)
- バイク置場 / 月額 5,000 円 (税別)
- 駐輪場有 / 登録料：6,480 円 (税込) / 2年※途中返金なし。 ■退去時のハウスクリーニング代は借主負担となります。
- 禁止事項/ペット飼育・石油器具・楽器持込み・airbnb等の民泊 ■電話回線工事やBフレッツなどの加入は借主負担。
- 短期解約違約金有。\*契約開始日より6ヶ月未満で解約の場合:賃料の1ヶ月分。  
6ヶ月を超え1年未満での解約の場合:賃料0.5ヵ月分。
- 隣の区画で現在工事中



※所要時間は時間帯により異なります。乗換・待ち時間は含まれておりません。

## 《設備》



東京都知事免許(1)第100350号 〒160-0028 東京都新宿区西新宿7丁目12-3 小島ビル3A

定休日:なし 年末年始

かぶちん ~歌舞伎の賃貸~

TEL03-6279-2032