

FOR RENT

賃貸マンション

1K



【現地案内図】



つくばエクスプレス線「浅草」駅徒歩2分  
銀座線「浅草」駅徒歩10分  
銀座線「田原町」駅徒歩10分

号室	賃料	面積	現況
202	85,000円	29.14㎡	即入居可
401	88,000円	30.03㎡	7月末退去予定
502	89,000円	29.14㎡	即入居可



401



202/502

～設備～

- ☆オートロック
- ☆エレベーター
- ☆エアコン
- ☆室内洗濯機置場
- ☆メールボックス
- ☆システムキッチン (2口)
- ☆フローリング
- ☆カウンターキッチン
- ※保証会社利用できます。日本セーフティー  
プラン 保証人有50%/保証人无70%



物件名称	ディアリスト浅草
最寄駅	つくばエクスプレス『浅草』
間取り	1K
賃料	85,000円～89,000円
条件	敷金1ヶ月/礼金1ヶ月
所在地	東京都台東区浅草2-13-3
交通	つくばエクスプレス線『浅草』駅徒歩2分 銀座線『浅草』駅徒歩10分 銀座線『田原町』駅徒歩10分
構造・規模	鉄骨鉄筋コンクリート造 10階建
専有面積	29.14㎡/30.03㎡
部屋番号	202号室/401号室/502号室
築年月日	H14年3月
契約期間	2年
管理費等	5,000円
更新料	新賃料の1ヶ月分
現況	表参照
設備	<ul style="list-style-type: none"> <li style="width: 50%;">★バス・トイレ別</li> <li style="width: 50%;">★エアコン</li> <li style="width: 50%;">★収納</li> <li style="width: 50%;">★バルコニー</li> <li style="width: 50%;">★室内洗濯機置場</li> <li style="width: 50%;">★下駄箱</li> <li style="width: 50%;">★ガスコンロ2口</li> <li style="width: 50%;">★Bフレッツ対応</li> </ul>
備考	解約時、クリーニング費用借主負担。 保証人不要プラン利用出来ず。 町会費(月額300円)

図面と現況が異なる場合は現況を優先させていただきます。  
当社指定の火災保険に加入していただきます。(21,000円)  
契約時に鍵交換を負擔願います。(21,600円)

東京都知事免許(1)第100350号 〒160-0023 東京都新宿区西新宿7丁目12-3 小島ビル3A 定休日:なし 年末年始

かぶちん 歌舞伎の賃貸


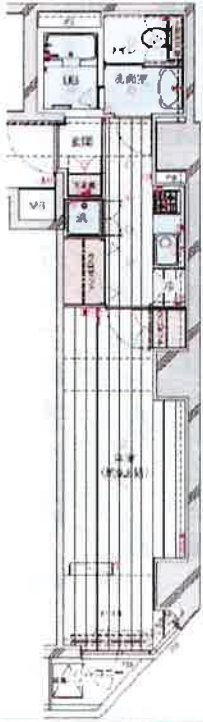
TEL03-6279-2032

# PREST ID.秋葉原 503

間取り	賃料	管理費等
1K	94,500円	15,000円

ペット可 高級分譲賃貸マンション

ペット可 高級分譲賃貸マンション

外観	間取り図
	
その他	

敷金/保証金	94,500円	礼金/権利金	94,500円
敷引/償却金	94,500円	更新料	1.5ヶ月(新賃料)
その他費用			
物件種別	マンション		
物件所在地	東京都台東区鳥越1丁目27-2		
交通	山手線 秋葉原駅 徒歩14分 都営大江戸線 新御徒町駅 徒歩6分		
間取り詳細	洋室 9.6畳		
構造	鉄筋コンクリート 5階 / 11階建		
面積	30.79㎡	向き	南
築年月	2009年1月	契約期間	普通借家契約 2年
駐車場		入居時期	2017年10月21日
設備	オートロック, BS, GS, TVインターホン, インターホン, エアコン, システムキッチン, ガスコンロ, ガスコンロ設置済, 2口コンロ, ガスキッチン, ガス給湯, フローリング, 室内洗濯機置場, クローゼット, シューズボックス, 収納有, バス・トイレ別, 浴室乾燥, 温水洗浄便座, 洗面所独立, 洗面化粧台, ユニットバス, バス有, トイレ有, 洗面台, シャワー, モニタ付オートロック, 人感照明センサー, デザイナーズ, 外壁タイル張り, エレベーター, 分譲タイプ, 宅配BOX		
入居諸条件	ペット可, 事務所不可, 二人入居可		
損害保険	要 23,000円 (2年)		
保証会社	可 総賃料の~50%		
備考	■入居中サポート/21060円” ■抗菌処理/16200円 ■事務手数料/10800円 ■鍵交 ■保証会社必須/~50% ■火災保険/23000円 ■短期解約違約金あり ■オールゼロ/104500円 ■ペット(+敷1ヶ月)★100		

※図面と異なる場合は現況を優先となります。

物件番号:

283503

東京都知事免許(1)第100350号 〒160-0023 東京都新宿区西新宿7丁目12-3 小島ビル3A

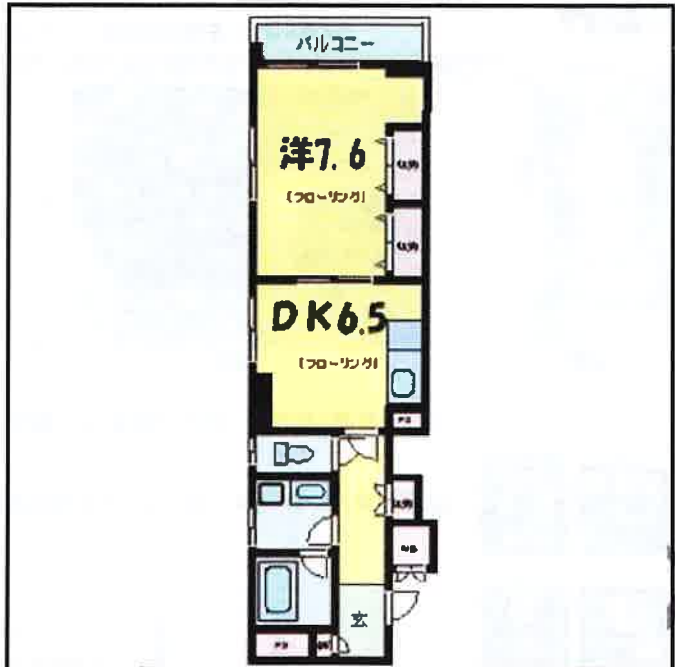
定休日:なし 年末年始

かぶちん ~歌舞伎の賃貸~

TEL03-6279-2032

建物名	ネットマンション 501		
賃料	97,000円		
管理費等	管理費 8,000円 / 共益費 - / 雑費 -		
敷金	1ヶ月	礼金	1ヶ月
敷引/償却	-	保証金	-
その他費用			
更新料	1ヶ月		
構造	鉄筋コンクリート造 地上階数 8階建		
間取	1DK		
専有面積	42.95m <sup>2</sup>		

オートロック・エレベーター・宅配BOX・1フロア2世帯・隅田川花火眺望・スカイツリー見えます・バス追い焚き・浴室乾燥機・エアコン・駐輪有り・



物件所在地	東京都台東区浅草6丁目 22-11		交通	東京メトロ銀座線「浅草」駅 徒歩 9分 都営浅草線「浅草」駅 徒歩 12分 東武スカイツリーライン「浅草」駅 徒歩 9分			
物件種別	マンション	所在階	5階	向き	入居時期	即入居	
設備	メールボックス,ガスコンロ設置可,バス・トイレ別,追い焚き風呂,エアコン,2F以上,1フロア2住戸,オートロック,ディンプルキー,エレベーター,宅配BOX,フローリング,室内洗濯機置場,クローゼット,角住戸,花火大会鑑賞			築年月	2001年2月	契約期間	普通借家契約 2年
入居諸条件				損害保険			
保証会社	可 (日本セーフティー) 初回保証料0.5ヶ月分毎年1万円						
広告備考	当店は物件のオーナー様と直接取引をしている地域密着型不動産会社です！条件交渉等お気軽にお申し付け下さい♪お部屋探しならエイブルネットワーク浅草店へお気軽にお問合わせください♪						

\*図面と異なる場合は現況を優先となります。 物件番号: 1067501 情報更新日 2016年 10月 14日

東京都知事免許(1)第100350号 〒160-0023 東京都新宿区西新宿7丁目12-3 小島ビル3A 定休日:なし 年末年始

**かぶちん** ~歌舞伎の賃貸~ **TEL03-6279-2032**

DAYS

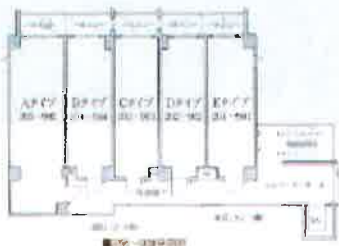
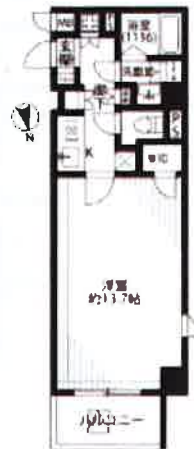
## プレール・ドゥーク御徒町

住み替え応援システムPa-Room  
借賃でポイントがたまる！安心管理システム 24時間管  
理「家具家電レンタル」  
入居者限定特典あり！

BBM-NET月額基本使用料無料【桐木下の賃貸 管理物件】

①洋室約13.7帖 角部屋 5駅10路線利用可☆

②浴室換気乾燥機 2口ガスコンロ ウォークインクローゼット



※図面と現況が異なる場合には現況を優先とします。

## ACCESS

JR山手線 上野駅 徒歩6分

JR山手線 御徒町 徒歩7分

都営大江戸線 新御徒町 徒歩4分

605号室

賃料 119,000円

管理費 8,000円

敷金 1ヶ月 礼金 1ヶ月

## OUTLINE

間取り	1K	タイプ		専有面積	39.06㎡
入居日	2017年10月上旬	内見			不可
「木下の賃貸」友の会費		2100	円(別途税)/月額		
所在地	東京都台東区東上野1-22-9				
構造	RC造	規模	10階建6階		
竣工日	2007年03月	総戸数	45戸		
駐車場施設	無	空き	無		
駐輪場施設	有	空き	要確認		
駐車場敷金	なし	駐車場賃料	0円		
ペット飼育	不可	ペット飼育の場合の敷金			
ガス	都市ガス	方位	北		

賃貸管理会社 株式会社 キノシタコミュニティ

## LEASE CONDITION

契約期間 2年 更新料 新賃料 1.25 ヶ月

解約予告 1ヶ月前に文書で当社宛に通知

鍵交換費 27,000円 (税込)

## EQUIPMENT

オートロック	○	洗濯機置場	○	バルコニー	○
エレベーター	○	浴室乾燥機	○	CATV	○
TVモニター付きインターホン	○	洗濯機能付暖房便座		BSアンテナ	○
宅配ボックス	○	追い焚き		CSアンテナ	○
ガスコンロ	○	居室床材フローリング	○	カーシェアリング	
BHクッキングヒーター	○	エアコン	○	家具家電レンタル	○
独立洗面台	○	浄水器			

※保証会社利用必須です。キノシタ・マネージメント(保証人有プラン・不要プラン)をご利用の場合、初回委託料(保証人有の場合・総家賃の40%(保証人不要の場合・総家賃の80%)と月額500円(別途税)の利用手数料、また2年毎に20,000円の継続保証委託料が必要です。リクルートフォレントインシュア(保証人不要)をご利用の場合、初回委託料(総家賃の100%)と1年毎に10,000円の継続保証委託料が必要です。※CATV、BS・CS110、インターネット、カーシェアリング等には別途契約、費用がかかります。※退去時に最低限必要な金額はルームクリーニング代33,000円(別途税)～(お部屋の広さにより異なります)。エアコン洗浄代8,000円(別途税)～です。※BBM-NET充電。月額基本使用料は無料ですが、オプションサービスには別途費用がかかります。※消費税等の税率が変動した場合は、それに応じて消費税等相当額も変動致します。※入居者補償制度あり(借家人賠償特約付き火災保険の保険料相当額として月額940円をご負担いただきます)※契約時消費電化として15,000円(別途税)を頂いております。※三ツ井機電000-4795-6949

備考

東京都知事免許(1)第100350号 〒160-0023 東京都新宿区西新宿7丁目12-3 小島ビル3A

定休日:なし 年末年始

かぶちん ~歌舞伎の賃貸~

TEL03-6279-2032

# 分譲賃貸マンション

# 仮称) 南千住レジデンス



※図面と現状が異なる場合は現状を優先いたします

## ■ Equipment



## ■ OUTLINE

名称：仮称) 南千住レジデンス	入居：即日	備考：火災保険（2年）20,000円
所在地：東京都台東区日本堤1丁目40番	敷金：0ヶ月	保証会社利用必須（賃貸保証サポート） ※保証会社初回利用料：月額賃料の50%（税別） ※口座振替手数料 別途864円
交通：東京メトロ日比谷線 【南千住】駅 徒歩7分	礼金：0ヶ月	※短期解約（1年未満）違約金1ヶ月
構造：鉄筋コンクリート造 8階建	契約形態：普通借家2年	契約事務手数料：10,800円
種目：マンション	更新料：新賃料の1ヶ月分	
竣工：2016年12月	更新事務手数料：新賃料の0.5ヶ月	
	解約予告：2ヶ月前	
	解約時ルームクリーニング費用：借主負担	

ペット可  
※敷金2ヶ月(1ヶ月償却)  
犬or猫1匹まで(小型)



Etype 45.94㎡	
601	133,000円
701	134,000円
共益費 15,000円	

東京都知事免許(1)第100350号 〒160-0023 東京都新宿区西新宿7丁目12-3 小島ビル3A

定休日：なし 年末年始

かぶちん ~歌舞伎の賃貸~

TEL03-6279-2032