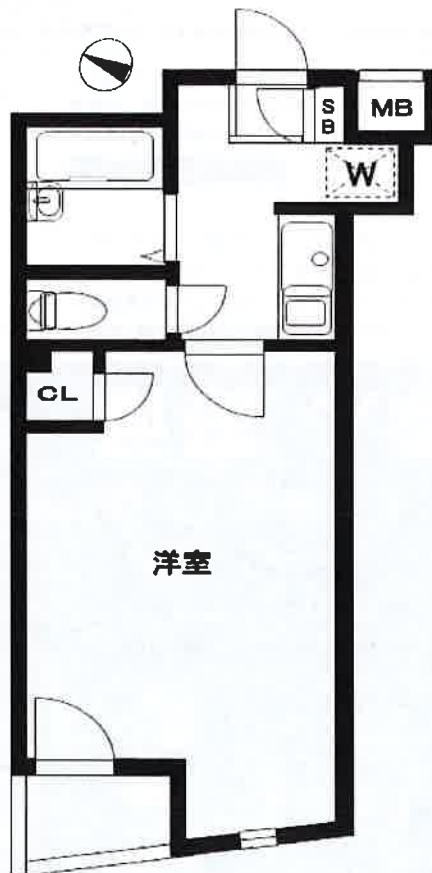


# パレホームズ都立家政 204号室

☆『都立家政駅』まで徒歩3分!  
商店街沿いで買い物も便利です☆



\*図面と現況が異なる場合は現況優先とす

## 分譲賃貸マンション

### 【交通機関】

西武新宿線 『都立家政』駅 徒歩3分

### 【物件概要】

所在地	東京都中野区若宮3-3-13		
構造	RC造	・地上 4階建	2階部分
専有面積	19.66 m <sup>2</sup>	総戸数	戸
築年数	2005年7月築	間取	1K
現況	空室	入居時期	即入居

### 【契約条件】

賃料	75,000 円		
管理費	5,000 円		
礼金	0ヶ月	敷金	0ヶ月
契約期間	2年間	更新料	新賃料1ヶ月分

### 【初期費用】

火災保険	15,000円(2年)	鍵交換代	20,000円(税別)
保証料	月額総賃料の50%~100%	契約事務手数料	5,000円(税別)

### 【設備】

オートロック/バストイレ別/室内洗濯機置場/エアコン/クローゼット/フローリング/2階以上

### 【その他】

- \*保証会社必須
- \*口座振替手数料540円/月
- \*契約時ルームクリーニング費用 36,000円(税別)
- \*外国籍の方相談(条件変更あり)

東京都知事免許(1)第100350号 〒160-0023 東京都新宿区西新宿7丁目12-3 小島ビル3A

定休日:なし 年末年始

かぶちん ~歌舞伎の賃貸~

TEL03-6279-2032



# プレール・ドゥーク東中野

住み替え応援システムRe・Raon  
お買得ポイントがたまる!

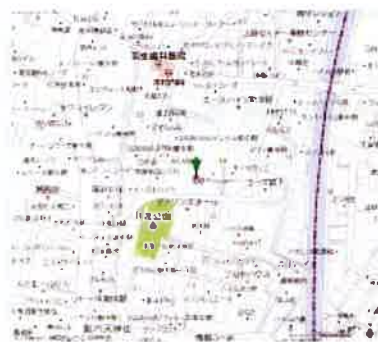
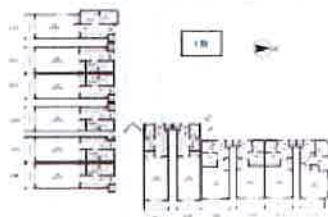
安心管理システム 24時間管理

「家具家電レンタル」  
入居者限定特典あり!

平成28年築・南向き・角部屋! 洋室約8.4畳

①BBM-NET月額基本使用料無料

②ペット相談可(小型犬または猫1匹、敷金1ヶ月追加)



※図面と現況が異なる場合には現況を優先とします。

## ACCESS

JR中央線 東中野駅 徒歩5分

都営大江戸線 東中野 徒歩8分

東京メトロ丸の内線 中野坂上 徒歩11分

407号室

賃料 101,000円

管理費 8,000円

敷金 1ヶ月 礼金 1ヶ月

## OUTLINE

間取り	1K	タイプ	専有面積	27.52㎡
入居日	2017年09月下旬		内見	不可
「本下の賃貸」夏の会費		1600 円(別途税)/月額		

所在地	東京都中野区東中野1丁目38-3		
構造	RC造	規模	4階建4階
竣工日	2016年05月	総戸数	51戸
駐車場施設	無	空き	無
駐輪場施設	有	空き	要確認
駐車場敷金	なし	駐車場賃料	0円
ペット飼育	相談	ペット飼育の場合の敷金	敷金プラス1ヶ月
ガス	都市ガス	方位	南

管理会社 株式会社 キンタコミュニティ

## LEASE CONDITION

契約期間	2年	更新料	新賃料 1.25 ヶ月
解約予告	1ヶ月前に文書で当社宛に通知		
鍵交換費	25,920円 (税込)		

## EQUIPMENT

オートロック	○	洗濯機置き場	○	バルコニー	○
エレベーター	○	浴室乾燥機	○	CATV	○
TVモニター付きインターフォン	○	洗濯機能付脱履便座	○	BSアンテナ	○
宅配ボックス	○	追い焚き	○	CSアンテナ	○
ガスコンロ	○	居室床材フローリング	○	カーシェアリング	○
IHクッキングヒーター	○	エアコン	○	家具家電レンタル	○
独立洗面台	○	浄化槽	○		

**備考**  
 ※保証会社利用必須です。キンタ・マネージメント(保証人有プラン・不要プラン)をご利用の場合、初回委託料(保証人有の場合・総家賃の40%)(保証人不要の場合・総家賃の80%)と月額500円(別途税)の利用手数料、また2年毎に20,000円の継続保証委託料が必要で、リクルートフォレントインシュア(保証人不要)をご利用の場合、初回委託料(総家賃の100%)と1年毎に10,000円の継続保証委託料が必要です。  
 ※CATV、BS・CS110、インターネット、カーシェアリング等には別途契約、費用がかかります。  
 ※退去時に最低限必要な金額はルームクリーニング代33,000円(別途税)~(お部屋の広さにより異なります)、エアコン洗浄代8,000円(別途税)~です。※BBM-NET完備。月額基本使用料は無料ですが、オプションサービスには別途費用がかかります。※消費税等の税率が変動した場合は、それに応じて消費税等相当額も変動致します。※入居者補償制度あり(借家人賠償特約付き火災保険の保険料相当額として月額940円をご負担いただきます)※契約時消遣代として18,000円(別途税)頂いております。

東京都知事免許(1)第100350号 〒160-0023 東京都新宿区西新宿7丁目12-3 小島ビル3A

定休日:なし 年末年始

かぶちん ~歌舞伎の賃貸~

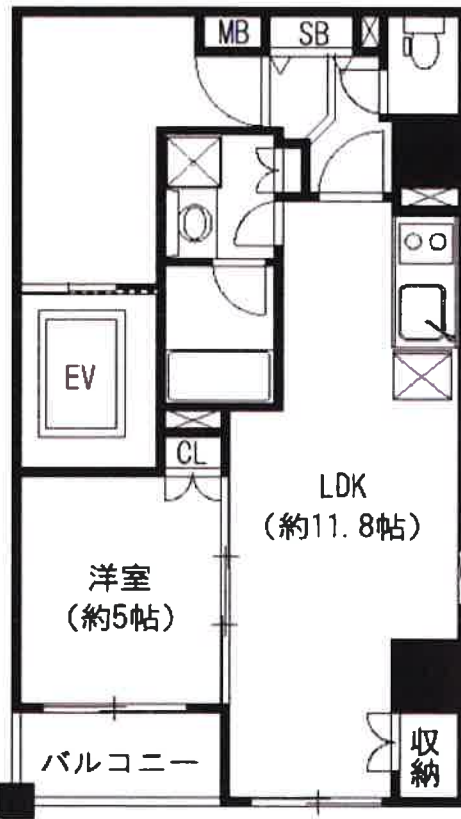
TEL03-6279-2032

# 分譲賃貸マンション

エリア	都立家政/野方		
物件名	エクセレントシティ中野鷺宮		
賃料	115,000 円		
管理費	5,000 円		
敷金	1ヶ月	礼金	1ヶ月
住所	中野区鷺宮2-2-4		
沿線	西武新宿線	都立家政	徒歩6分
	西武新宿線	野方	徒歩10分
構造	鉄筋コンクリート造地上8階建て		
面積	39.99㎡	バルコニー	有り
築年数	平成21年3月	契約形態	普通賃貸借2年
現況	9/2空予定	引渡し	9月上旬
償却	1ヶ月	更新料	新賃料の1ヶ月
火災保険	指定の保険有	その他	
保証会社	初回：賃料等合計の50%～ 年間保証料：10,000円		
諸費用概算 (保証会社無)	¥497,300		
諸費用概算 (保証会社有)	¥557,300		
契約時書類	法人：会社簿本・印鑑証明 連帯保証人：印鑑証明書・収入証明・承諾書 個人：住民票・収入証明書・身分証明書 連帯保証人：印鑑証明書・収入証明・承諾書		
その他条件	ペット飼育時・喫煙者の方 礼金2ヶ月・敷金2ヶ月(2ヶ月退去時償却) くらしーど24 16,200円		

## 平成21年築！1LDK！二人入居相談

604号室 9月3日より内見可  
(9月上旬～入居可予定)



※ペット飼育時/喫煙者  
礼金2ヶ月  
敷金2ヶ月(退去時2ヶ月償却)

※図面と現況が相違する場合は、現況を優先します。



- ◆◆◆ 設備 ◆◆◆
- ★TVモニター付きインターホン
  - ★オートロック ★宅配BOX
  - ★敷地内ゴミ置場
  - ★NTTフレッツ光(別途個別契約)
  - ★防犯カメラ(共用部)
  - ★24時間セキュリティ
  - ★CATV/BS/CS
  - ★システムキッチン(2口ガスコンロ)
  - ★ウォシュレット ★エアコン
  - ★追い炊き ★浴室乾燥 ★追い炊き
  - ★独立洗面台 ★脱衣所
  - ★駐輪場(空確認要)
- 駐車場・駐輪場あり(H29/9/1現在)
- 駐車場 平置き
    - ・5m未満 月額12,000円
    - ・普通車 月額10,000円
  - 駐輪場
    - ・上段 月額250円

東京都知事免許(1)第100350号 〒160-0023 東京都新宿区西新宿7丁目12-3 小島ビル3A

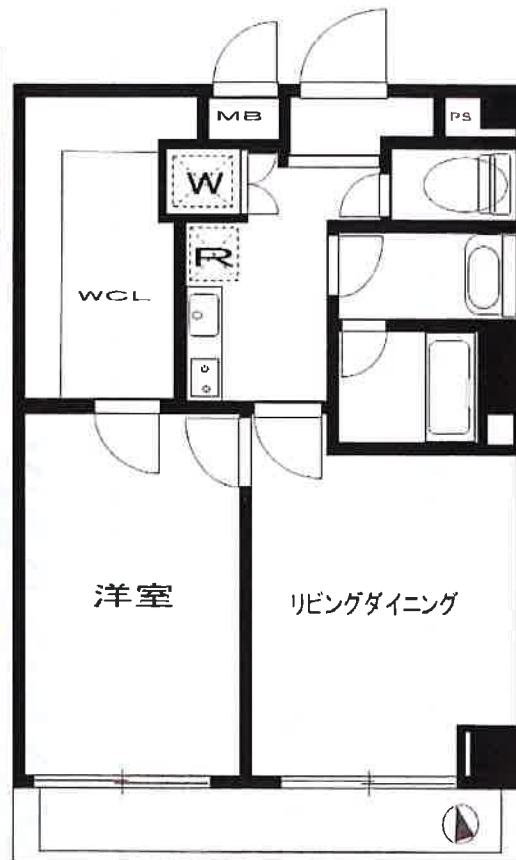
定休日：なし 年末年始

かぶちん ~歌舞伎の賃貸~

TEL03-6279-2032

# ループル野方式番館 308号室

♪充実設備！広々ウォークインクローゼット！！  
南向きで日当たり良好♪



\*図面と現況が異なる場合は現況優先とす



## 分譲賃貸マンション

【交通機関】			
西武新宿線『野方』駅		徒歩6分	
西武新宿線『都立家政』駅		徒歩8分	
【物件概要】			
所在地	東京都中野区野方6-50-7		
構造	RC造・地上	8階建	3階部分
専有面積	40.50 m <sup>2</sup>	総戸数	49戸
築年数	2003年3月築	間取	1LDK
現況	空室	入居時期	即入居
【契約条件】			
賃料	118,000円		
管理費	10,000円		
礼金	1ヶ月	敷金	1ヶ月
契約期間	2年間	更新料	新賃料1ヶ月分
【初期費用】			
火災保険	22,000円(2年)	鍵交換代	20,000円(税別)
保証料	月額総賃料の50%~100%	契約事務手数料	5,000円(税別)
【設備】			
オートロック/バストイレ別/独立洗面台/ウォークインクローゼット/フローリング/室内洗濯機置場/2階以上			
【その他】			
*保証会社必須		*口座振替手数料540円/月	
*退去時ルームクリーニング費用 50,000円(税別)			
*外国籍の方相談(条件変更あり)			

東京都知事免許(1)第100350号 〒160-0023 東京都新宿区西新宿7丁目12-3 小島ビル3A

定休日:なし 年末年始

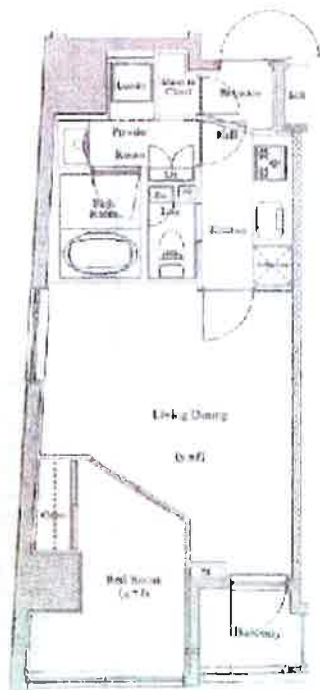
かぶちん ~歌舞伎の賃貸~

TEL03-6279-2032

# 分譲賃貸 AXAS東新宿アジュールコート

号室	賃料	
401	159,000	円

平成26年5月築の分譲マンション！ペット可！東新宿駅徒歩1分！



LDK 11.1帖 洋室4.7帖

※図面と現況が異なる場合、現況優先

共益費	13,000 円		
敷金	1ヶ月	礼金	1ヶ月
所在地	東京都新宿区大久保一丁目2番19		
最寄り交通	東京メトロ副都心線 東新宿駅 徒歩1分 都営大江戸線 東新宿駅 徒歩1分		
構造	鉄筋コンクリート地上14階	総戸数	74戸
専有面積	40.47 m <sup>2</sup>	方位	東向き
間取	1LDK	築年数	平成26年5月
入居予定日	9月末日退去予定、10月中旬入居可能		
契約種類	一般賃貸借契約 2年		
更新料	新賃料の1ヶ月(税別) 事務手数料0.25ヶ月(税別)		
設備	<ul style="list-style-type: none"> <li>・TVモニター付オートロック</li> <li>・3口ガスシステムキッチン</li> <li>・防犯カメラ</li> <li>・追焚機能付きオートバス</li> <li>・敷地内ゴミ置き場</li> <li>・浴室換気乾燥機</li> <li>・宅配ボックス</li> <li>・エアコン</li> <li>・BS/CS</li> <li>・ウォッシュレット</li> </ul>		
特徴	<ul style="list-style-type: none"> <li>★ペット飼育可(敷金+1ヶ月、償却及び原状回復)</li> <li>★東新宿駅徒歩1分の立地</li> <li>★分譲マンションの賃貸です</li> </ul>		
その他	<ul style="list-style-type: none"> <li>・鍵交換費用 任意</li> <li>・火災保険料 20,000円</li> <li>・退去時クリーニング代、¥85,000～(税別)</li> <li>・原則、保証会社利用、総賃料の40%から</li> </ul>		

※解約予告:2ヶ月前 ※短期解約違約金有り

東京都知事免許(1)第100350号 〒160-0023 東京都新宿区西新宿7丁目12-3 小島ビル3A

定休日:なし 年末年始

かぶちん ~歌舞伎の賃貸~

TEL03-6279-2032

# アイル新宿 308号室

東京メトロ丸の内線「西新宿」駅徒歩8分  
JR総武線「大久保」駅徒歩6分

## 物件概要

- ◆所在地 : 東京都新宿区北新宿1-23-22
- ◆構造 : 鉄筋コンクリート造 4階建
- ◆築年月 : 平成25年 8月
- ◆専有面積 : 25.66㎡
- ◆バルコニー面積 : 3.19㎡
- ◆間取り : 1K
- ◆用途 : 住居専用
- ◆総戸数 : 38戸

## 募集概要

- ◆敷金 : 1ヶ月 ◆礼金 : 1ヶ月
- ◆更新料 : 1.5ヶ月分
- ◆更新手数料 : 21,600円(内消費税1,600円)
- ◆解約予告 : 2ヶ月前
- ◆入居日 : 相談

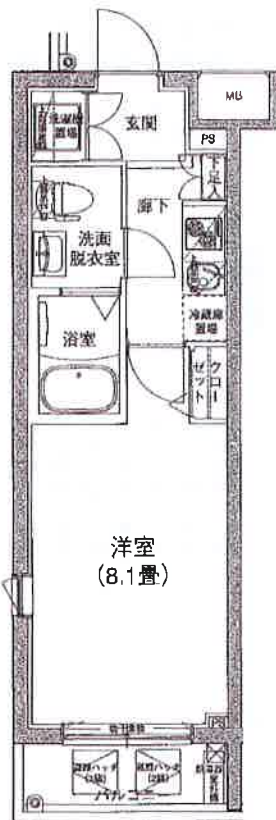
## その他条件

- ※事務手数料: 10,800円(内消費税800円)
- ※当社指定家財保険加入義務有(新規・更新): 15,400円~(2年間)
- ※鍵交換費用: 19,980円(内消費税1,480円)
- ※保証会社加入義務有(更新事務手数料10,000円/年)
- ※ペットの飼育は不可

賃料	共益費
101,000円	8,000円

※ 図面と現況が異なる場合は現況を優先と致します。

## 角部屋



- ◆オートロック
- ◆TVモニター付  
インターホン
- ◆宅配ロッカー
- ◆浴室換気乾燥機
- ◆シャワートイレ
- ◆エアコン
- ◆フローリング
- ◆システムキッチン
- ◆クローゼット
- ◆室内洗濯機置場
- ◆洗面台



2路線2駅利用可  
(新宿駅からも徒歩13分)

分譲賃貸マンション



# アイル新宿 403号室

東京メトロ丸の内線「西新宿」駅徒歩8分  
JR総武線「大久保」駅徒歩6分

## 物件概要

- ◆所在地 : 東京都新宿区北新宿1-23-22
- ◆構造 : 鉄筋コンクリート造 4階建
- ◆築年月 : 平成25年 8月
- ◆専有面積 : 51.35㎡
- ◆バルコニー面積 : 6.60㎡
- ◆間取り : 2LDK
- ◆用途 : 住居専用
- ◆総戸数 : 38戸

## 募集概要

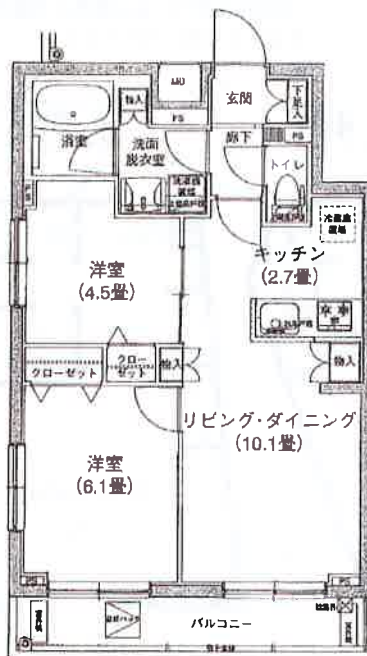
- ◆敷金 : 1ヶ月 ◆礼金 : 1ヶ月
- ◆更新料 : 1.5ヶ月分
- ◆更新手数料 : 21,600円(内消費税1,600円)
- ◆解約予告 : 2ヶ月前
- ◆入居日 : 相談

## その他条件

- ※事務手数料: 10,800円(内消費税800円)
- ※当社指定家財保険加入義務有(新規・更新): 22,300円~(2年間)
- ※鍵交換費用: 19,980円(内消費税1,480円)
- ※保証会社加入義務有(更新事務手数料10,000円/年)
- ※ペットの飼育は不可

賃料	共益費
184,000円	10,000円

※ 図面と現況が異なる場合は現況を優先と致します。



角部屋

最上階

- ◆オートロック
- ◆TVモニター付  
インターホン
- ◆宅配ロッカー
- ◆浴室換気乾燥機
- ◆シャワートイレ
- ◆エアコン
- ◆フローリング
- ◆システムキッチン
- ◆クローゼット
- ◆室内洗濯機置場
- ◆洗面台



2路線2駅利用可  
(新宿駅からも徒歩13分)

分譲賃貸マンション

