

■ **新築** ■ - アレー□中野 -

ALERO Nakano

JR 中央線

『中野』 駅 徒歩 **7** 分

ペット飼育可

小型犬または
猫 1 匹まで



■ EQUIPMENT ■

- TVモニター付
インターホン
- オート
ロック
- 宅配
ボックス
- 専用
ゴミ置場
- 防犯カメラ
- フローリング
1F: フラウ
2-4F: 赤木
- エアコン
(1LDKタイプ
のみ2基)
- 2口ガスキッチン
(1Fのみ1H2口)
- 独立
洗面台
- 室内洗濯機
置き場
- 浴室
乾燥機
- シャワー
トイレ
- 追焚機能
(1LDKタイプのみ)
- BS・CS110°
※別荘送契約
- 収納
(ワードローブ)
- シューズ
ボックス
- インターネット
対応
無線LAN
アルテリアネットワークス
1GB



■ OUTLINE ■

名称: ALERO 中野
所在地: 東京都中野区中野 3-43-7
交通: JR 中央線『中野』駅徒歩 7分
種別: 賃貸マンション
構造: 壁式鉄筋コンクリート造 地上 4階建
竣工: 2017年9月竣工予定
総戸数: 全 19戸
敷金: 1ヶ月
礼金: 1ヶ月

契約形態: 普通賃貸借契約 (2年)
更新料: 新賃料の1ヶ月分
解約予告: 2ヶ月前
鍵交換代: 新築のためなし
備考:
住宅総合保険 (2年) 21,000円
保証会社利用必須 (ルームID・リクルート)
【ルームID】→月額総賃料の50%/月次保証料、月額総賃料の1.5%
【リクルート】→月額総賃料の50%~1年間保証料 10,000円~
※引落し手数料 500円 (税別) 掛かる場合あり
プレミアデスク (24時間緊急サポート) ※2年間毎 12,000円 (税別)
退去時ルームクリーニング費用: 借主負担
※短期解約時違約金あり (1年未満の解約で賃料の1ヶ月)
※図面と現状に相違がある場合は現状を優先とします。

※連帯保証人での契約の場合、敷金+1ヶ月となります。
※ペット飼育の場合、敷金+1ヶ月となります。

賃料表					
4F	#401(D) 1LDK:40.39㎡ 賃料: 155,000円 共益費: 10,000円	#402(C) 1R:25.16㎡ 賃料: 110,000円 共益費: 8,000円	#403(B) 1R:25.16㎡ 賃料: 110,000円 共益費: 8,000円	#404(E) 1R:27.49㎡ 賃料: 119,000円 共益費: 8,000円	#405(F) 1R:27.49㎡ 賃料: 119,000円 共益費: 8,000円
3F	#301(D) 1LDK:40.39㎡ 賃料: 154,000円 共益費: 10,000円	#302(C) 1R:25.16㎡ 賃料: 109,000円 共益費: 8,000円	#303(B) 1R:25.16㎡ 賃料: 109,000円 共益費: 8,000円	#304(E) 1R:27.49㎡ 賃料: 118,000円 共益費: 8,000円	#305(F) 1R:27.49㎡ 賃料: 118,000円 共益費: 8,000円
2F	#201(D) 1LDK:40.39㎡ 賃料: 153,000円 共益費: 10,000円	#202(C) 1R:25.16㎡ 賃料: 108,000円 共益費: 8,000円	#203(B) 1R:25.16㎡ 賃料: 108,000円 共益費: 8,000円	#204(E) 1R:27.49㎡ 賃料: 117,000円 共益費: 8,000円	#205(F) 1R:27.49㎡ 賃料: 117,000円 共益費: 8,000円
1F	#101(D1) 1LDK:40.39㎡ 賃料: 149,000円 共益費: 10,000円	#102(C1) 1R:25.16㎡ 賃料: 105,000円 共益費: 8,000円	#103(B1) 1R:25.16㎡ 賃料: 105,000円 共益費: 8,000円	#104(A1) 1LDK:35.65㎡ 賃料: 139,000円 共益費: 10,000円	

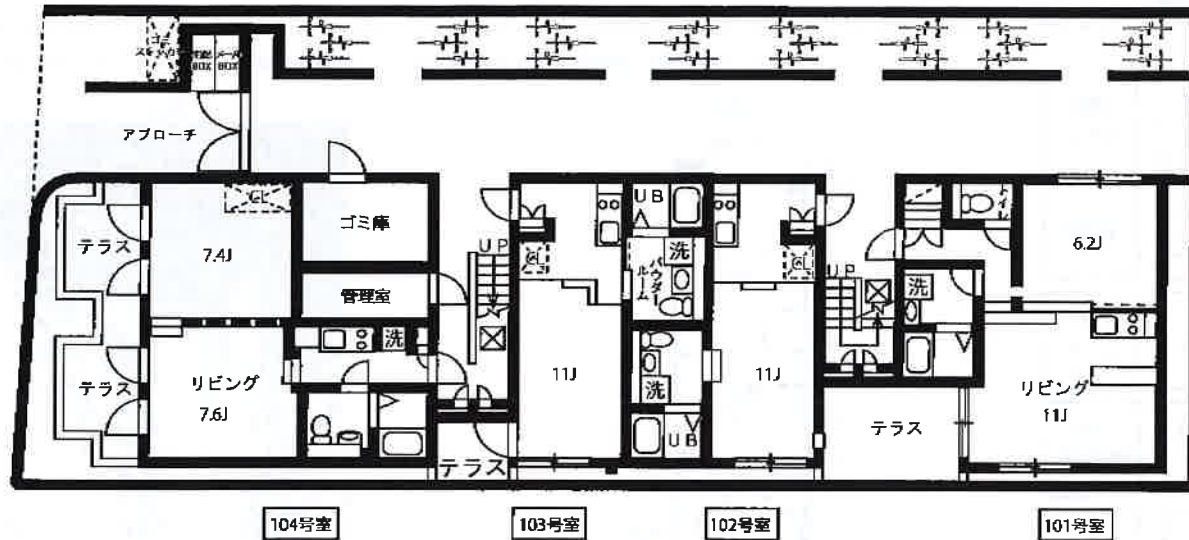
東京都知事免許(1)第100350号 〒160-0023 東京都新宿区西新宿7丁目12-3 小島ビル3A

定休日:なし 年末年始

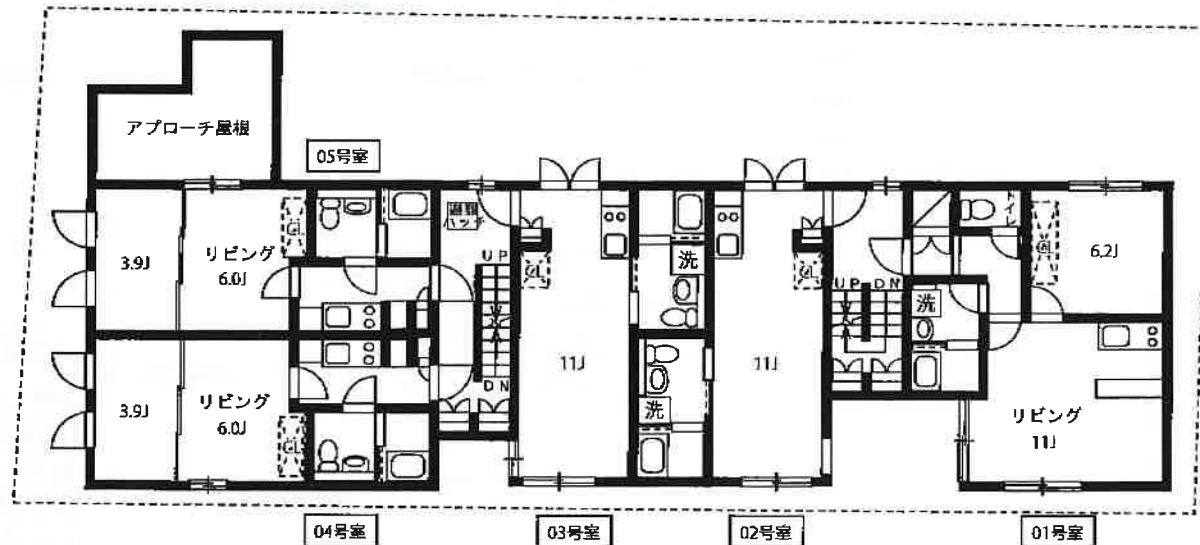
かぶちん ~歌舞伎の賃貸~

TEL03-6279-2032

1F



2-4F



東京都知事免許(1)第100350号 〒160-0023 東京都新宿区西新宿7丁目12-3 小島ビル3A

定休日:なし 年末年始

かぶちん ~歌舞伎の賃貸~

TEL03-6279-2032